

Legami familiari ed accesso alle professioni in Italia

(Family ties in licensed professions in Italy)

Michele Pellizzari¹ Gaetano Basso² Andrea Catania²
Giovanna Labartino³ Davide Malacrino² Paola Monti²

¹IGIER-Bocconi University, Fondazione R. Debenedetti and IZA ²Fondazione R. Debenedetti ³Università di Padova e Fondazione R. Debenedetti

f **R**
D B

fondazione RODOLFO DEBENEDETTI

Dinastie professionali, 4 luglio 2011

Le professioni regolamentate in Italia

- ▶ 27 professioni regolamentate (diritto esclusivo):
 - ▶ 1.3 milioni di persone, 5.8% della forza lavoro, 28% degli occupati con titolo di studio universitario (Forze Lavoro, ISTAT).
- ▶ Molta attenzione da parte dell'Autorità Garante della Concorrenza:
 - ▶ sospetti di pratiche anticoncorrenziali con effetti negativi sull'efficienza del sistema economico.
- ▶ Molta attenzione mediatica su singoli casi:
 - ▶ esame avvocati Catanzaro 1997; esame notariato Roma 2010.

Outline

- ▶ La teoria economica della regolamentazione professionale e dei legami familiari.
- ▶ Il contesto istituzionale.
- ▶ Misurare i legami familiari nelle professioni.
- ▶ Legami familiari e qualità dei servizi.
- ▶ Implicazioni di politica economica.

La teoria economica

- ▶ La teoria economica della regolamentazione professionale e dei legami familiari.
- ▶ Il contesto istituzionale.
- ▶ Misurare i legami familiari nelle professioni.
- ▶ Legami familiari e qualità dei servizi.
- ▶ Implicazioni di politica economica.

Asimmetrie informative

- ▶ Asimmetrie informative: il consumatore/cliente non è in grado di valutare la qualità del servizio offerto.
 - ▶ difficile acquisire informazioni attraverso acquisti ripetuti.

Asimmetrie informative

- ▶ Asimmetrie informative: il consumatore/cliente non è in grado di valutare la qualità del servizio offerto.
 - ▶ difficile acquisire informazioni attraverso acquisti ripetuti.
- ▶ Implicazioni delle asimmetrie informative:
 - ▶ nel mercato sopravvivono operatori di bassa qualità (selezione avversa);
 - ▶ tutti gli operatori hanno un incentivo ad abbassare i costi e offrire servizi di bassa qualità (azzardo morale).

Perché gli ordini professionali?

- ▶ L'ordine potenzialmente risolve entrambi questi problemi:
 - ▶ barriera all'ingresso seleziona solo operatori sufficientemente preparati;
 - ▶ il codice deontologico impedisce agli operatori di offrire servizi di bassa qualità.

Perché gli ordini professionali?

- ▶ L'ordine potenzialmente risolve entrambi questi problemi:
 - ▶ barriera all'ingresso seleziona solo operatori sufficientemente preparati;
 - ▶ il codice deontologico impedisce agli operatori di offrire servizi di bassa qualità.
- ▶ Trade-off tra qualità e concorrenza:
 - ▶ la regolamentazione risolve i problemi dovuti alle asimmetrie informative...
 - ▶ ...ma al costo di limitare la concorrenza (minor offerta, soprattutto di servizi a basso costo; prezzi più elevati).

Il ruolo dei legami familiari

- ▶ **Avere un parente più esperto nella professione ha due possibili effetti:**
 1. **aumenta la qualità degli operatori e dei servizi (formazione di capitale umano all'interno della famiglia);**
 2. **riduce le barriere all'ingresso (e alla permanenza) nella professione.**

Il ruolo dei legami familiari

- ▶ Avere un parente più esperto nella professione ha due possibili effetti:
 1. aumenta la qualità degli operatori e dei servizi (formazione di capitale umano all'interno della famiglia);
 2. riduce le barriere all'ingresso (e alla permanenza) nella professione.
- ▶ Entrambi gli effetti esistono in tutte le occupazioni ma sono particolarmente importanti con elevate barriere all'ingresso.

Il ruolo dei legami familiari

- ▶ Avere un parente più esperto nella professione ha due possibili effetti:
 1. aumenta la qualità degli operatori e dei servizi (formazione di capitale umano all'interno della famiglia);
 2. riduce le barriere all'ingresso (e alla permanenza) nella professione.
- ▶ Entrambi gli effetti esistono in tutte le occupazioni ma sono particolarmente importanti con elevate barriere all'ingresso.
- ▶ Interazione con il trade-off qualità-concorrenza:
 - ▶ chi affronta le barriere all'ingresso più elevate, i migliori o i peggiori operatori?

Il contesto istituzionale

- ▶ La teoria economica della regolamentazione professionale e dei legami familiari.
- ▶ Il contesto istituzionale.
- ▶ Misurare i legami familiari nelle professioni.
- ▶ Legami familiari e qualità dei servizi.
- ▶ Implicazioni di politica economica.

La normativa

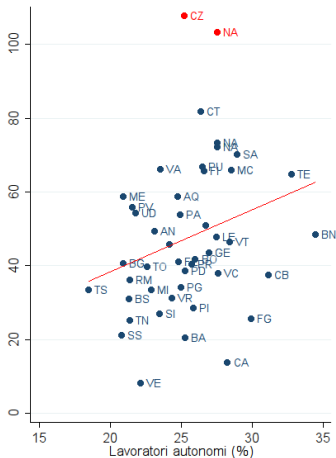
- ▶ Restrizioni all'ingresso:
 - ▶ praticantato e/o scuole di specializzazione;
 - ▶ esame di abilitazione: grande variabilità nei tassi di promozione.

Isritti e promossi agli esami di abilitazione professionale

Professione	Promossi/Isritti	Max	Min
Commercialisti	48%	100% (CT)	8% (VE)
Architetti	49%	74% (BA)	18% (PA)
Medici	98%	100% (..)	88% (PE)
Geologi	62%	91% (NA)	36% (BA)
Giornalisti	78%	-	-
Avvocati	26%	56% (NA)	16% (CL)
Notai	6%	-	-
Farmacisti	97%	100% (AN)	86% (RM)
Psicologi	77%	95% (MI)	64% (PV)

Cosa spiega le differenze nelle promozioni?

Aspiranti commercialisti che superano l'esame (%)



La normativa

- ▶ Restrizioni all'ingresso:
 - ▶ praticantato e/o scuole di specializzazione;
 - ▶ esame di abilitazione: grande variabilità nei tassi di promozione.

- ▶ Regolamentazione della condotta professionale:
 - ▶ tariffario (vincolante o suggerito);
 - ▶ restrizioni all'uso della pubblicità;
 - ▶ esplicite restrizioni alla concorrenza tra colleghi.

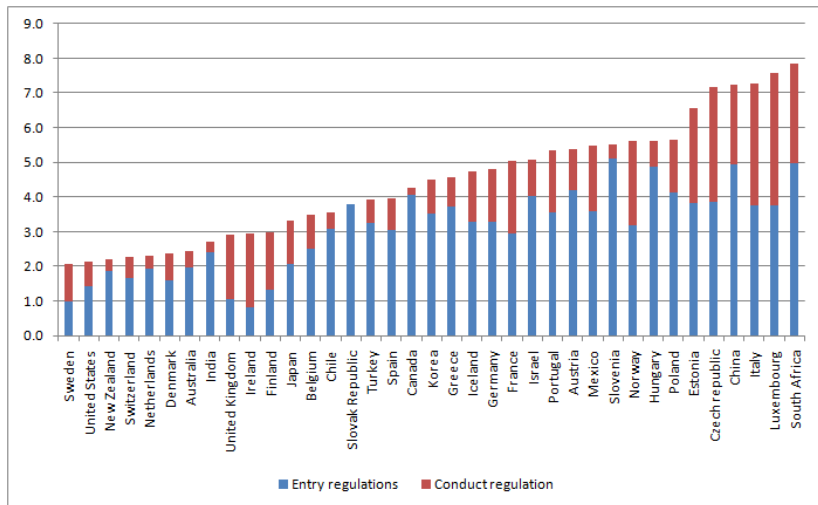
La normativa

- ▶ Restrizioni all'ingresso:
 - ▶ praticantato e/o scuole di specializzazione;
 - ▶ esame di abilitazione: grande variabilità nei tassi di promozione.

- ▶ Regolamentazione della condotta professionale:
 - ▶ tariffario (vincolante o suggerito);
 - ▶ restrizioni all'uso della pubblicità;
 - ▶ esplicite restrizioni alla concorrenza tra colleghi.

- ▶ Confronto internazionale (OCSE, 2008)

Confronto internazionale



I legami familiari

- ▶ La teoria economica della regolamentazione professionale e dei legami familiari.
- ▶ Il contesto istituzionale.
- ▶ Misurare i legami familiari nelle professioni.
- ▶ Legami familiari e qualità dei servizi.
- ▶ Implicazioni di politica economica.

Fonti di dati

- ▶ Liste nominative degli iscritti:
 - ▶ non si osservano i veri legami familiari...
 - ▶ ...ma si osservano i **cognomi**.

Fonti di dati

- ▶ Liste nominative degli iscritti:
 - ▶ non si osservano i veri legami familiari...
 - ▶ ...ma si osservano i **cognomi**.
- ▶ I cognomi sono indicatori molto precisi dei legami familiari:
 - ▶ le norme di trasmissione dei cognomi (comuni alla maggior parte dei paesi occidentali) generano una distribuzione necessariamente molto dispersa;
 - ▶ oltre il 70% delle persone ha un cognome che appare meno di 4 volte nella propria provincia;
 - ▶ ⇒ la probabilità che due persone con lo stesso cognome siano parenti è molto alta.

Come misurare il familismo nelle professioni

- ▶ Come **non** misurare il familismo:
 - ▶ % di parenti o omonimi...
 - ▶ dipende dalla dimensione della professione!

Come misurare il familismo nelle professioni

- ▶ Come **non** misurare il familismo:
 - ▶ % di parenti o omonimi...
 - ▶ dipende dalla dimensione della professione!
- ▶ Misuriamo quanto i cognomi spiegano l'appartenenza alla professione:
 - ▶ *(Pseudo)-Informational Content of Surnames* (Guell et al. 2007);
 - ▶ confronto tra probabilità condizionata e non condizionata ai cognomi.

Cognomi e Professioni

Esempio 1: no familismo

cognome	# professionisti [1]	# popolazione [2]	[1]/[2]
Pellizzari	1	2	1/2
Basso	2	4	1/2
Totale	3	6	1/2

Cognomi e Professioni

Esempio 1: no familismo

cognome	# professionisti [1]	# popolazione [2]	[1]/[2]
Pellizzari	1	2	1/2
Basso	2	4	1/2
Totale	3	6	1/2

$$Pseudo-ICS \approx (1/2 - 1/2)^2 + (1/2 - 1/2)^2 = 0$$

Cognomi e Professioni

Esempio 1: no familismo

cognome	# professionisti [1]	# popolazione [2]	[1]/[2]
Pellizzari	1	2	1/2
Basso	2	4	1/2
Totale	3	6	1/2

$$Pseudo-ICS \approx (1/2 - 1/2)^2 + (1/2 - 1/2)^2 = 0$$

Esempio 2: familismo

cognome	# professionisti [1]	# popolazione [2]	[1]/[2]
Pellizzari	0	2	0
Basso	3	4	3/4
Totale	3	6	1/2

Cognomi e Professioni

Esempio 1: no familismo

cognome	# professionisti [1]	# popolazione [2]	[1]/[2]
	[1]	[2]	
Pellizzari	1	2	1/2
Basso	2	4	1/2
Totale	3	6	1/2

$$\text{Pseudo-ICS} \approx (1/2 - 1/2)^2 + (1/2 - 1/2)^2 = 0$$

Esempio 2: familismo

cognome	# professionisti [1]	# popolazione [2]	[1]/[2]
	[1]	[2]	
Pellizzari	0	2	0
Basso	3	4	3/4
Totale	3	6	1/2

$$\text{Pseudo-ICS} \approx (0 - 1/2)^2 + (3/4 - 1/2)^2 \approx 0.31$$

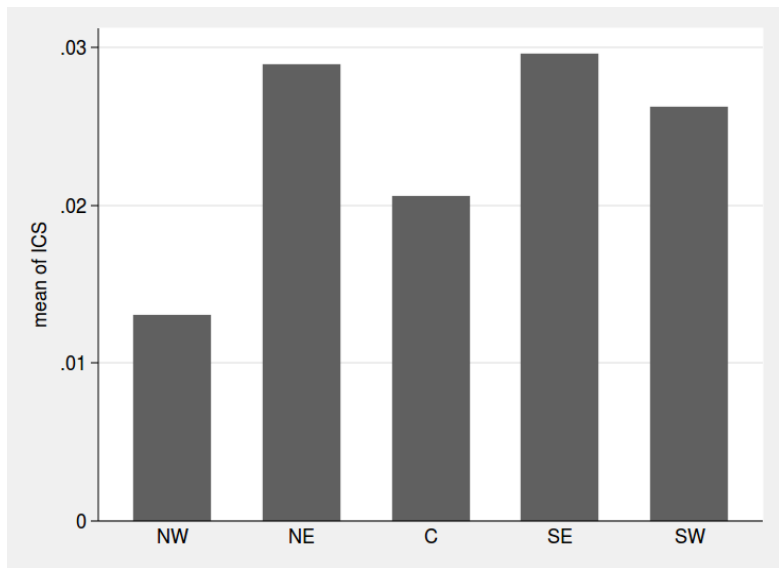
Gli albi che consideriamo

- ▶ 11 professioni:
 - ▶ architetti, avvocati, commercialisti, consulenti del lavoro, farmacisti, giornalisti, geologi, medici, notai, ostetriche, psicologi
 - ▶ non tutti completi: 104/105 architetti, 39/106 medici.
- ▶ Perché solo e proprio questi?
 - ▶ facilmente disponibili sul web;
 - ▶ molta resistenza alla condivisione dei dati, nonostante l'obbligo di pubblicità (medici!)
- ▶ Confronto con lavoratori autonomi generici e docenti universitari.

Familismo tra professioni

Pseudo-ICS	# albi	media	std.dev.
Medici	39	0.047	0.028
Avvocati	77	0.039	0.016
Farmacisti	46	0.039	0.035
Giornalisti	17	0.038	0.024
Notai	94	0.028	0.050
Psicologi	21	0.020	0.014
Architetti	101	0.015	0.018
Geologi	20	0.010	0.012
Commercialisti	103	0.015	0.017
Consulenti lav.	103	0.008	0.022
Ostetriche	20	0.008	0.022
Docenti univ.	50	0.079	0.034
Autonomi	103	0.012	0.005

Familismo tra aree geografiche



Cosa spiega la variabilità nel familismo?

Professione	Capitale sociale ^a	Domanda di servizi
Architetti	-13.110* (6.765)	-0.116 (0.187) <i>transazioni immobiliari</i>
Avvocati	-3.528 (7.551)	-0.468* (0.265) <i>incidenti stradali</i>
Farmacisti	-12.153 (9.560)	-0.376*** (0.133) <i>100-(% 15-64)</i>
Geologi	-18.382 (18.049)	-0.109 (0.230) <i>% territorio a rischio</i>
Medici	-4.898 (8.541)	-0.421** (0.157) <i>100-(% 15-64)</i>

^a Donazioni di sangue.

Familismo e qualità

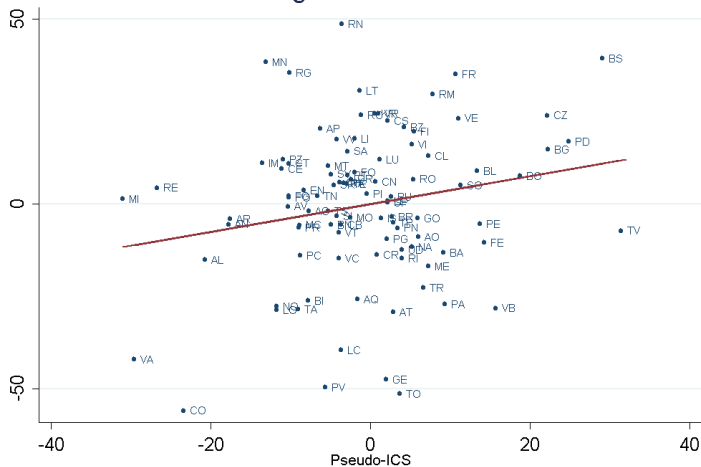
- ▶ La teoria economica della regolamentazione professionale e dei legami familiari.
- ▶ Il contesto istituzionale.
- ▶ Misurare i legami familiari nelle professioni.
- ▶ Legami familiari e qualità dei servizi.
- ▶ Implicazioni di politica economica.

Familismo e qualità dei servizi

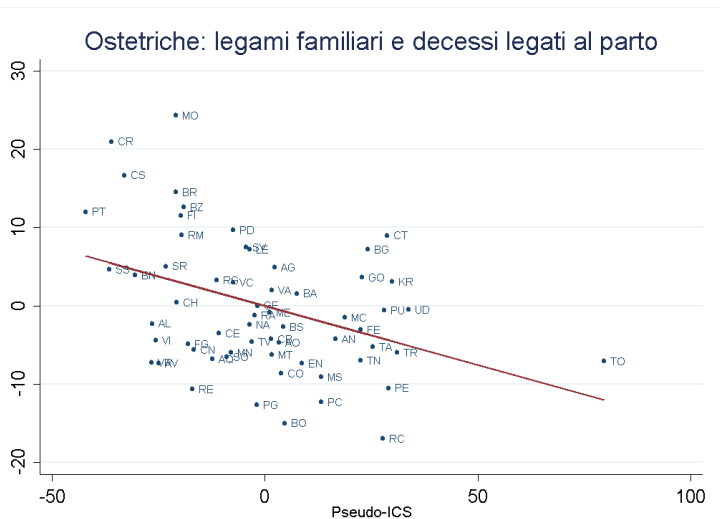
- ▶ I legami familiari possono avere effetti positivi o negativi sulla qualità dei servizi offerti:
 - ▶ **positivo**: formazione di capitale umano specifico all'interno della famiglia;
 - ▶ **negativo**: abbassamento delle barriere all'ingresso.
- ▶ Indicatori di qualità dei servizi offerti:
 - ▶ arbitrarietà!
 - ▶ qualità aggregata e sociale (potenzialmente diversa da qualità per il singolo cliente).

Familismo tra i commercialisti e evasione fiscale

Commercialisti: legami familiari e evasione fiscale

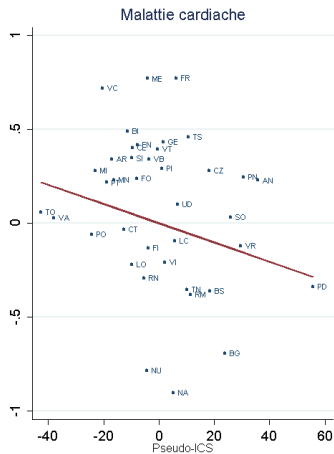
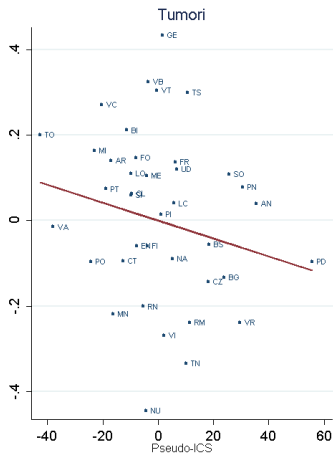


Familismo tra le ostetriche e complicazioni in gravidanza

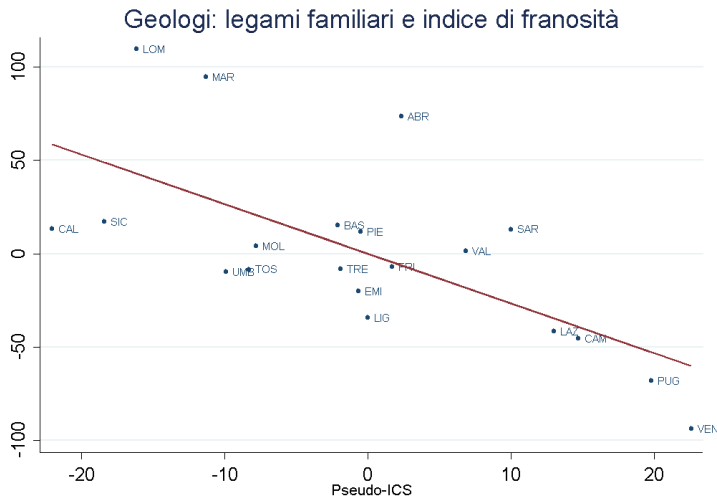


Familismo tra i medici e decessi

Medici: legami familiari e tassi di mortalità



Familismo tra i geologi e franosità



Politiche

- ▶ La teoria economica della regolamentazione professionale e dei legami familiari.
- ▶ Il contesto istituzionale.
- ▶ Misurare i legami familiari nelle professioni.
- ▶ Legami familiari e qualità dei servizi.
- ▶ Implicazioni di politica economica.

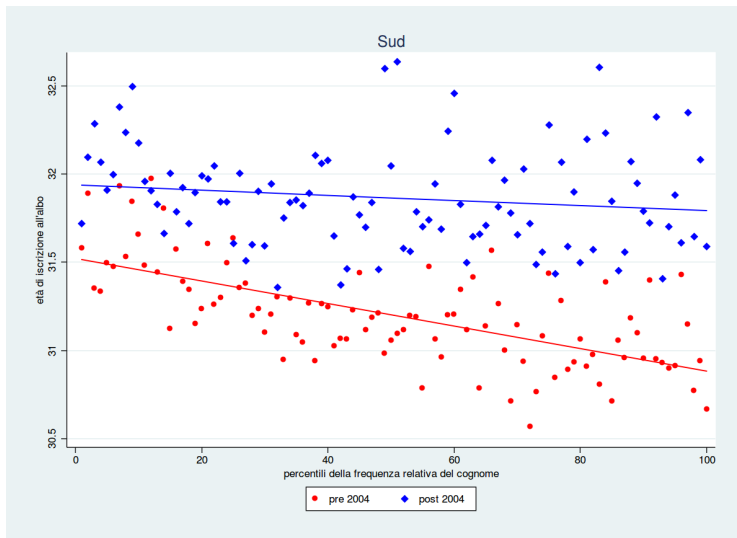
Politiche

- ▶ Le riforme contano!

Politiche

- ▶ Le riforme contano!
 - ▶ randomizzazione correzioni compiti avvocati \Rightarrow ridotta drasticamente l'importanza del cognome nell'accesso alla professione;

Cognomi e età di abilitazione (avvocati)



Politiche

- ▶ Le riforme contano!
 - ▶ randomizzazione correzioni compiti avvocati \Rightarrow ridotta drasticamente l'importanza del cognome nell'accesso alla professione;
 - ▶ riforma Bersani \Rightarrow effetti sul mercato professionale dei giovani.

Politiche

- ▶ Le riforme contano!
 - ▶ randomizzazione correzioni compiti avvocati \Rightarrow ridotta drasticamente l'importanza del cognome nell'accesso alla professione;
 - ▶ riforma Bersani \Rightarrow effetti sul mercato professionale dei giovani.

- ▶ Altri possibili interventi:

Politiche

- ▶ Le riforme contano!
 - ▶ randomizzazione correzioni compiti avvocati ⇒ ridotta drasticamente l'importanza del cognome nell'accesso alla professione;
 - ▶ riforma Bersani ⇒ effetti sul mercato professionale dei giovani.

- ▶ Altri possibili interventi:
 1. Ridurre conflitti di interesse negli esami di abilitazione:
 - ▶ nessun professionista nella preparazione/correzione dei compiti;
 - ▶ dove non è possibile, randomizzare le correzioni.

Politiche

- ▶ Le riforme contano!
 - ▶ randomizzazione correzioni compiti avvocati ⇒ ridotta drasticamente l'importanza del cognome nell'accesso alla professione;
 - ▶ riforma Bersani ⇒ effetti sul mercato professionale dei giovani.

- ▶ Altri possibili interventi:
 1. Ridurre conflitti di interesse negli esami di abilitazione:
 - ▶ nessun professionista nella preparazione/correzione dei compiti;
 - ▶ dove non è possibile, randomizzare le correzioni.
 2. Separare ruolo di regolamentazione e rappresentanza in capo agli ordini:
 - ▶ rappresentanti dei consumatori e/o studenti nei consigli.