

**Commenti a:**  
**“Per un atterraggio morbido”**  
**di Boeri et al.**

**Andrea Brandolini**  
*Banca d'Italia, Servizio Studi*

**Fondazione Rodolfo DeBenedetti**  
**“I vantaggi dell'Italia”**  
*Roma, 22 marzo 2007*

# I fatti (1)

## Fatto 1

- **Cambiamento strutturale della specializzazione produttiva che comporta riallocazione settoriale della forza lavoro**

## Fatto 2

- **Inadeguato sistema assicurativo per sostenere i costi sociali della riallocazione: equità, efficienza e *political economy***

## Fatto 3

- **Mercato del lavoro duale: oneri dell'aggiustamento sopportati solo da una parte dei lavoratori, in prevalenza i più giovani entrati negli anni più recenti, ma anche gli immigrati**

## I fatti (2)

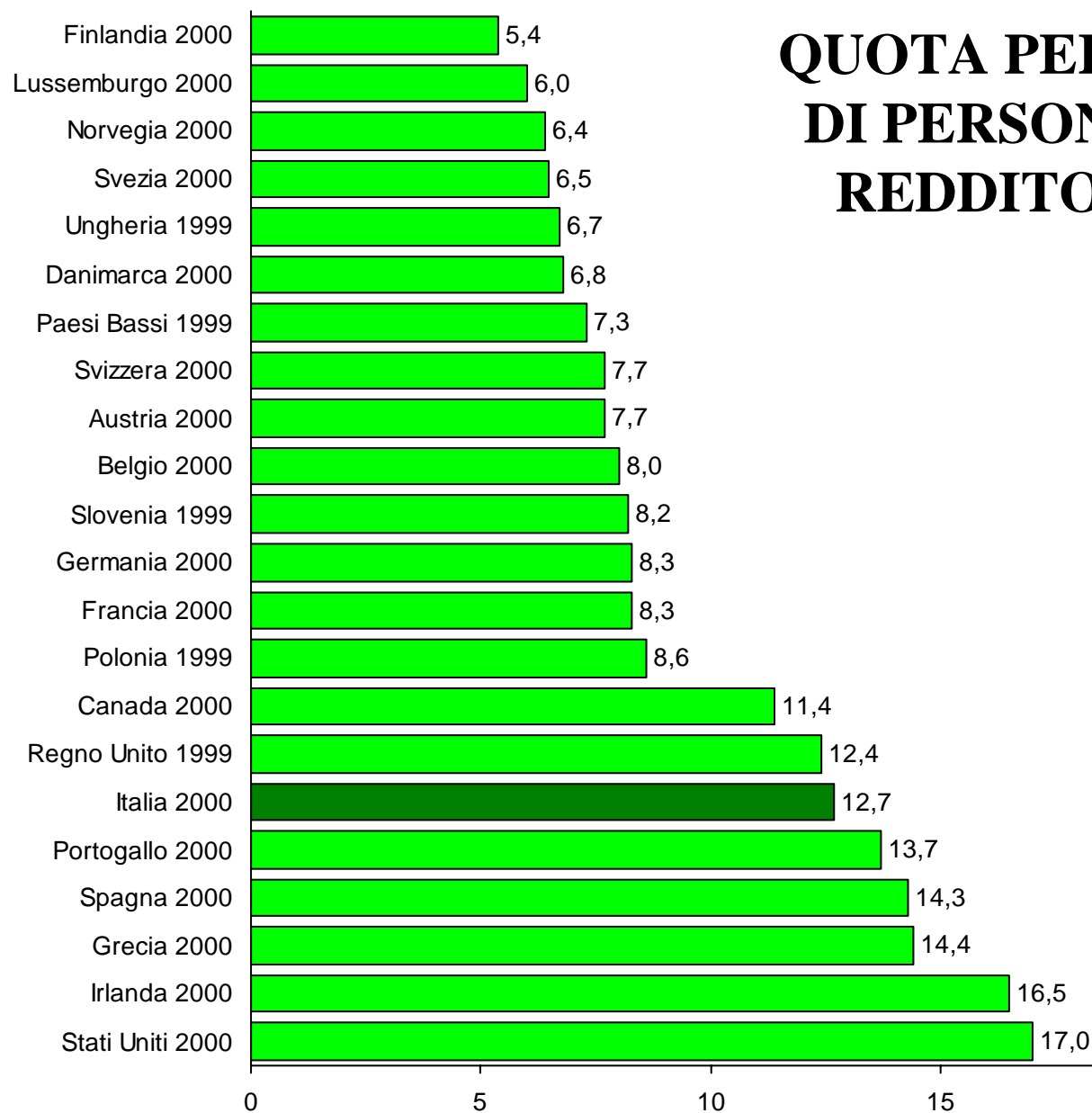
- **D'accordo con queste considerazioni, ma l'inadeguatezza dello stato sociale italiano pre-esisteva al cambiamento strutturale**
- **In particolare, mancanza di strumento nazionale di sostegno al reddito delle persone in condizioni di bisogno**

# Condizione economica e situazione lavorativa nel 2004

Forme di impiego dei componenti della famiglia	Quota di famiglie sul totale %	Quota di famiglie a basso reddito %	Incidenza di famiglie a basso reddito %
Esclusivamente impieghi tradizionali	48,9	36,9	9,0
<i>1 occupato</i>	30,9	33,6	13,1
<i>2 o più occupati</i>	18,1	3,3	2,2
Impieghi tradizionali e impieghi atipici	10,0	4,2	5,1
Meno di 1/3 in impieghi atipici	5,7	1,8	3,9
Oltre 1/3 in impieghi atipici	4,3	2,4	6,7
Esclusivamente impieghi atipici	6,7	16,7	30,0
Esclusivamente a termine	3,0	10,2	40,4
<i>di cui: 1 solo occupato</i>	2,6	8,9	42,0
Altre combinazioni in impieghi atipici	3,7	6,5	21,4
<i>di cui: 1 solo occupato</i>	3,1	6,0	23,6
Nessuna occupazione	34,3	42,2	14,8
Nessun reddito da pensione	1,1	7,0	76,8
Presenza di redditi da pensione	33,2	35,2	12,7
<b>Totale</b>	<b>100,0</b>	<b>100,0</b>	<b>12,0</b>

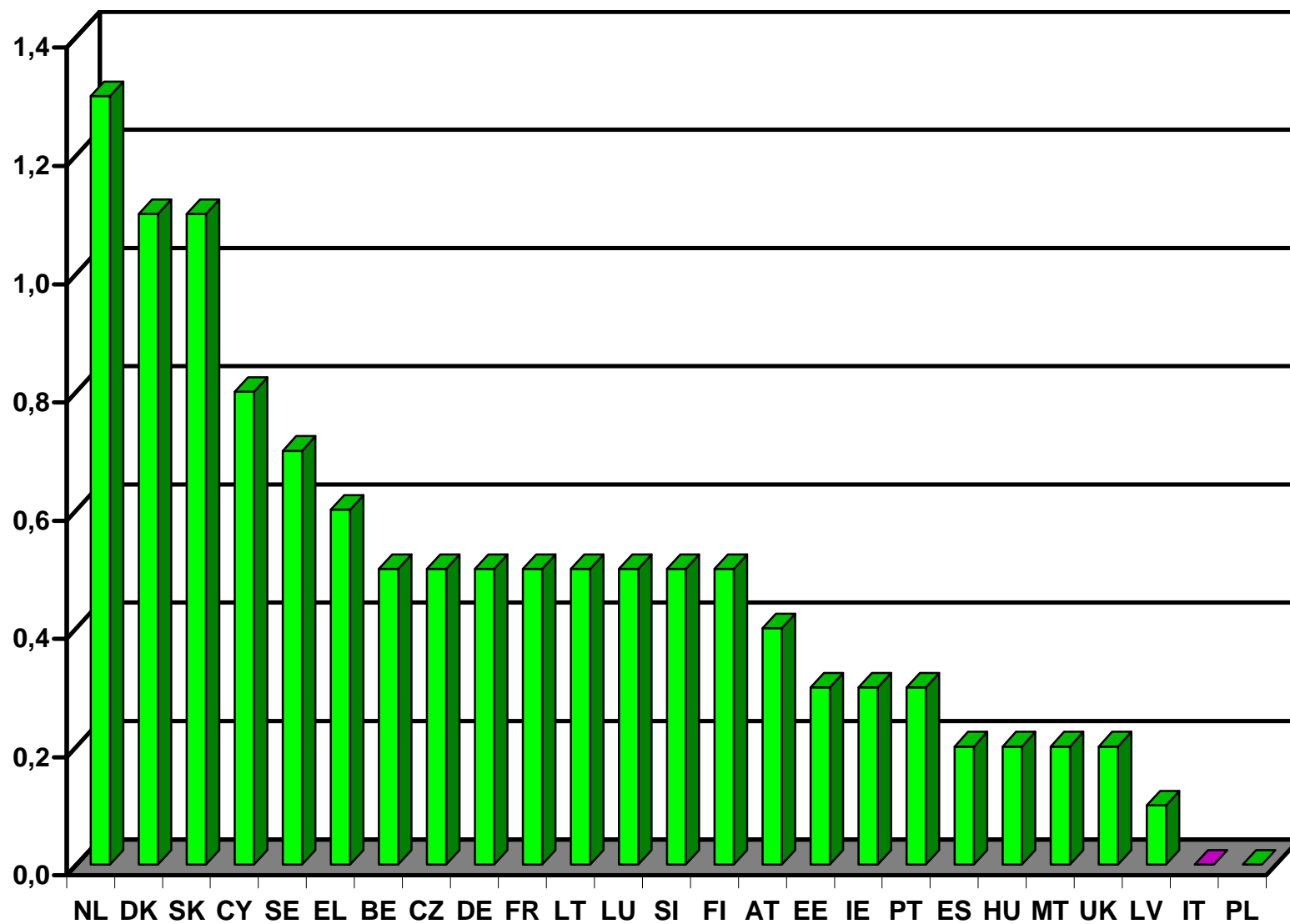
Impieghi atipici: posizioni lavorative a termine e interinali, rapporti di collaborazione coordinata e continuativa e occupazioni a tempo parziale dipendenti e indipendenti (ore lavorate meno di 18 alla settimana). Impieghi tradizionali: i rimanenti. Varie forme di impiego aggregate, per persone con più occupazioni e per famiglie, sulla base delle ore lavorate.

## QUOTA PERCENTUALE DI PERSONE A BASSO REDDITO, 1999-2000

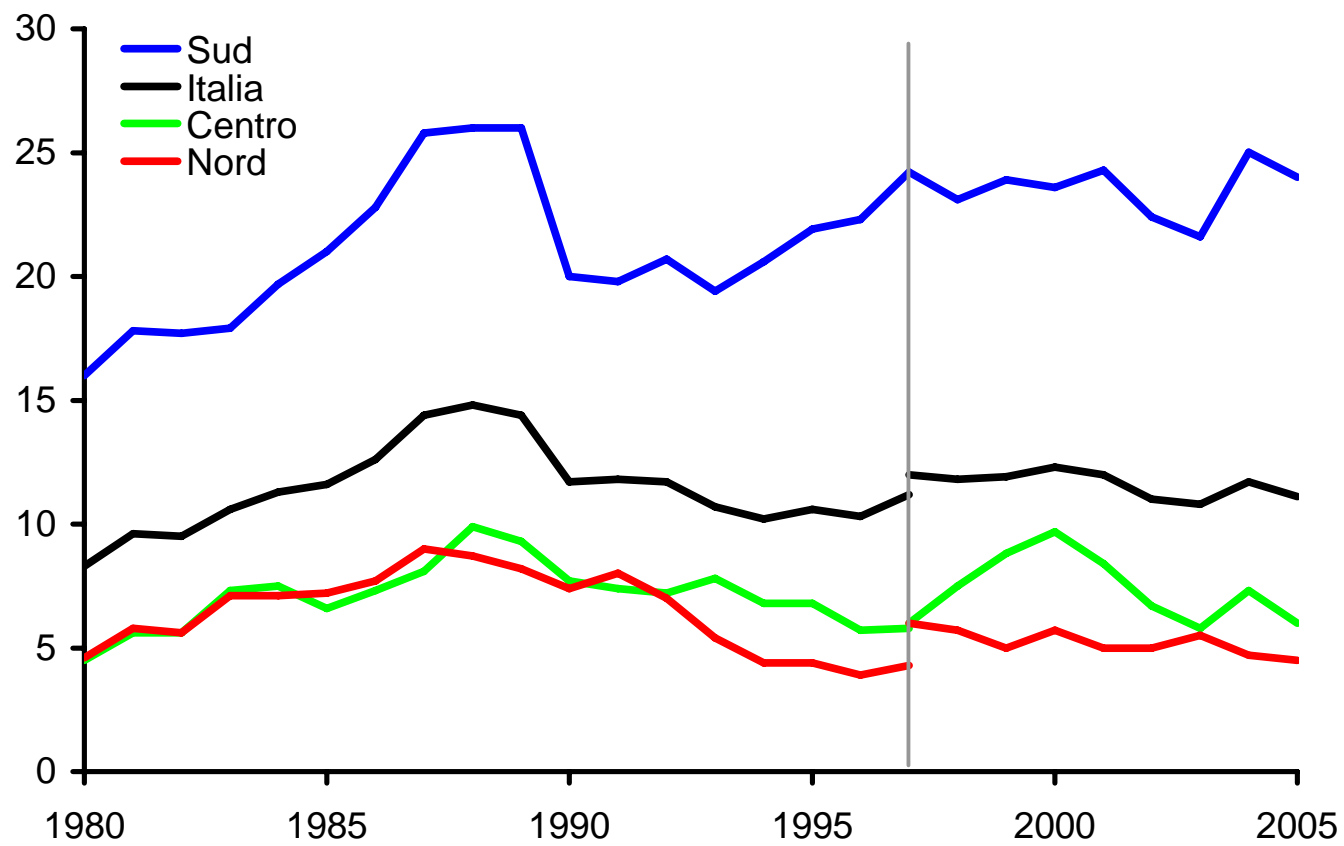


Fonte: Luxembourg Income Study, 2006.

## Spesa pubblica: esclusione sociale, 2002 (% su PIL)



# Povert  in Italia, 1980-2005 (%)



# La proposta (1)

- 1. Ampliamento del grado di copertura e riordino del nostro complesso sistema di sussidi di disoccupazione**
- 2. Ridefinizione dei processi di entrata nel mercato del lavoro per ridurre instabilità dei percorsi di ingresso che riguardano molti giovani:**
  - **stabilizzazione graduale del rapporto di lavoro**
  - **salario minimo**
  - **contributo previdenziale uniforme**
- 3. Istituzione di una rete assistenziale di base, con introduzione in Italia di un Reddito Minimo Garantito (RMG)**

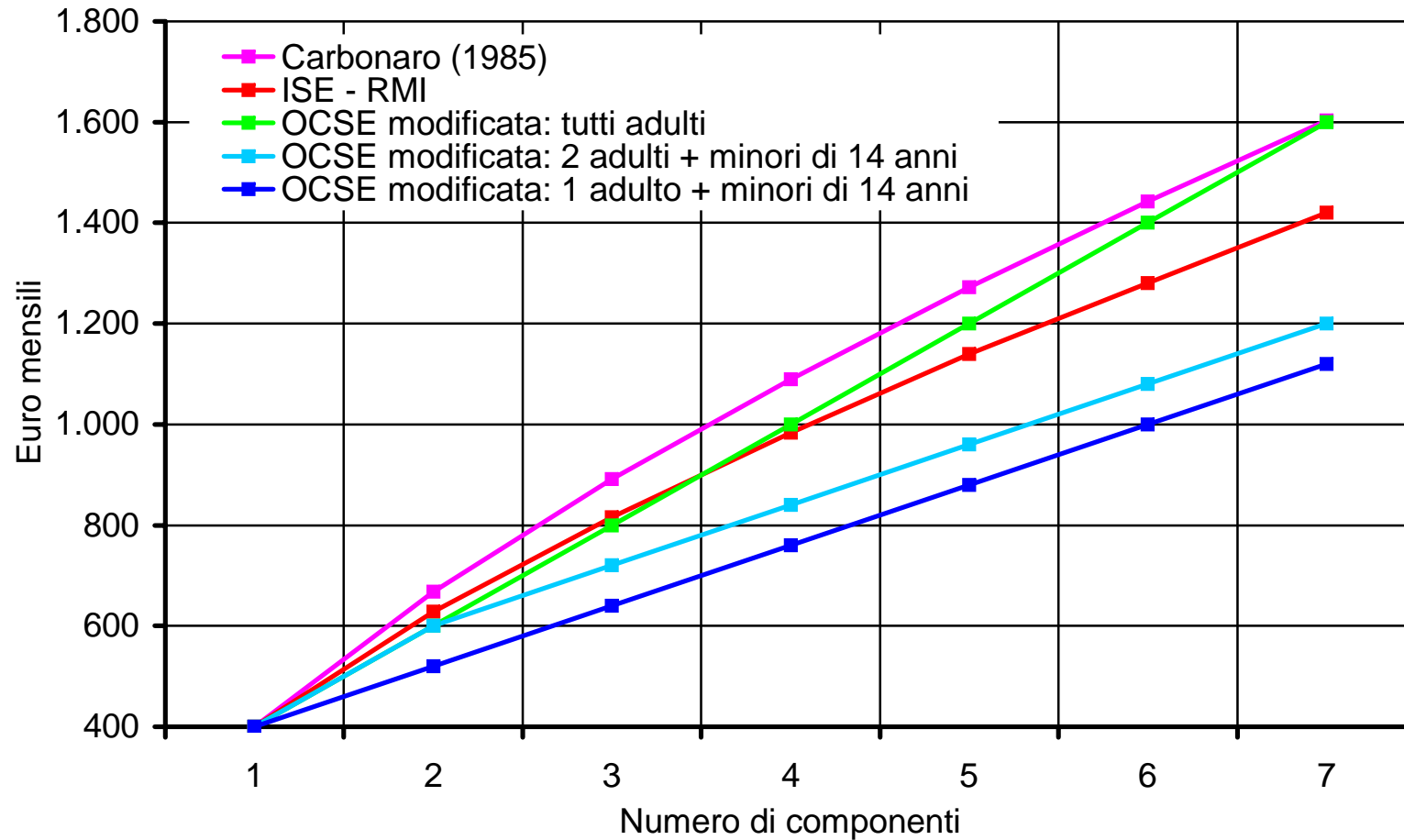


# La proposta (2)

**RMG definito come:**

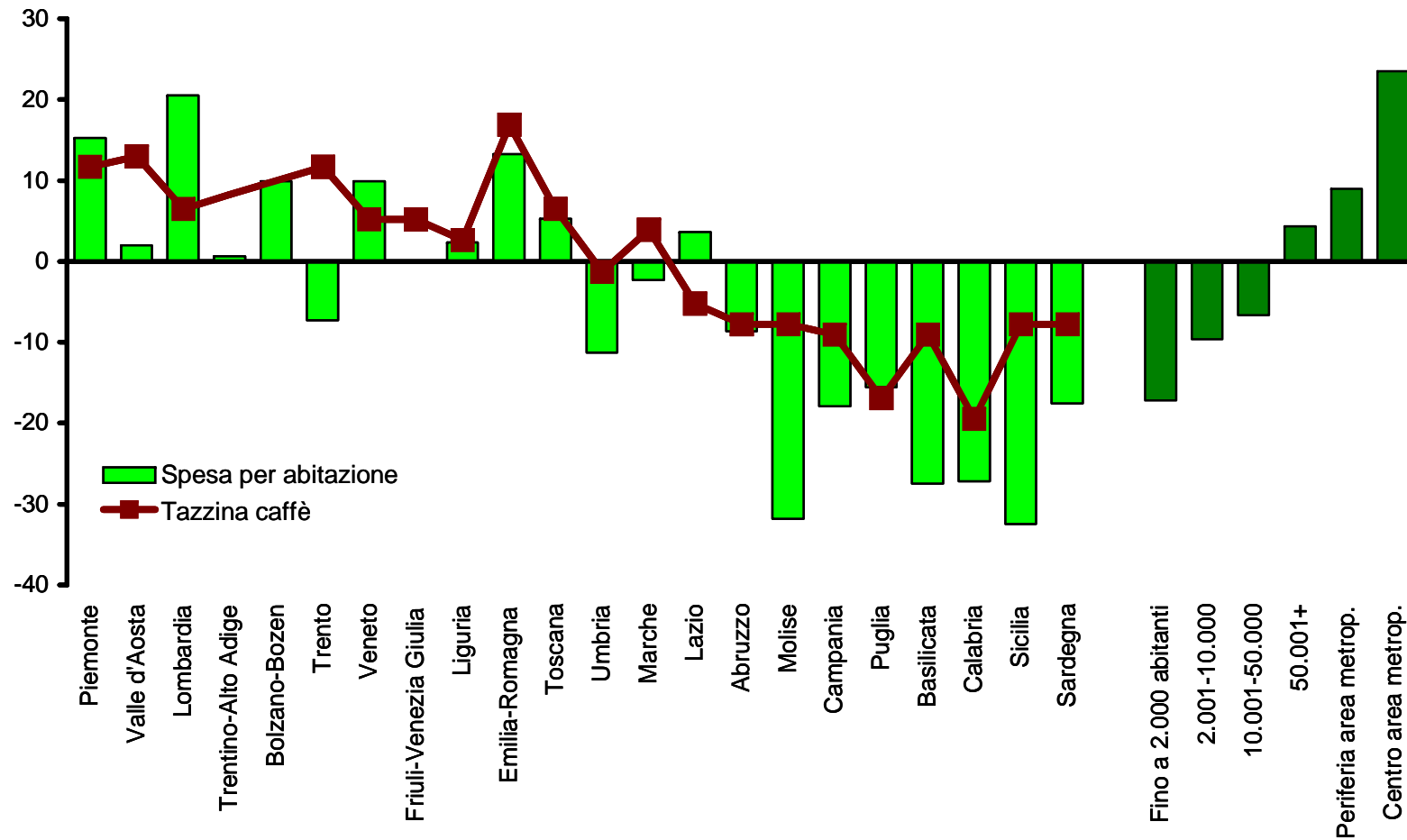
- 1. programma universale basato su regole uguali per tutti**
- 2. integrazione economica volta a completare il reddito familiare se inferiore al minimo stabilito**
  - **scala di equivalenza dell'OCSE modificata**
  - **correzione per il costo della vita territoriale**
- 3. erogazione condizionata alla prova dei mezzi**
- 4. programmi di reintegrazione e attivazione lavorativa**

# Scala di equivalenza



# Differenziali territoriali del costo della vita

(scostamento percentuale dalla media italiana)



# Costo della vita territoriale

- **Differenze tra aree urbane e rurali, comuni grandi e piccoli forse più rilevanti di quelle Nord-Sud**  
→ **Stime di Cannari per Commissione Povertà 1993**

Ampiezza del comune	Area territoriale		
	Nord	Centro	Sud e Isole
Fino a 50.000 abitanti	100,0	99,6	95,6
50.000-100.000	103,0	102,5	98,4
100.000-400.000	105,0	104,6	100,4
Oltre 400.000	111,6	111,2	106,7

- **Come tener conto di elementi che non entrano nel paniere dei beni di consumo? Es.: sanità pubblica?**

# Filosofia

- 1. Integrazione con sistema tributario (detrazioni/ deduzioni) e con assegno per il nucleo familiare**
- 2. *Workfare* vs. reinserimento sociale**
- 3. *Means testing* vs. *basic income***
- 4. *Political economy***