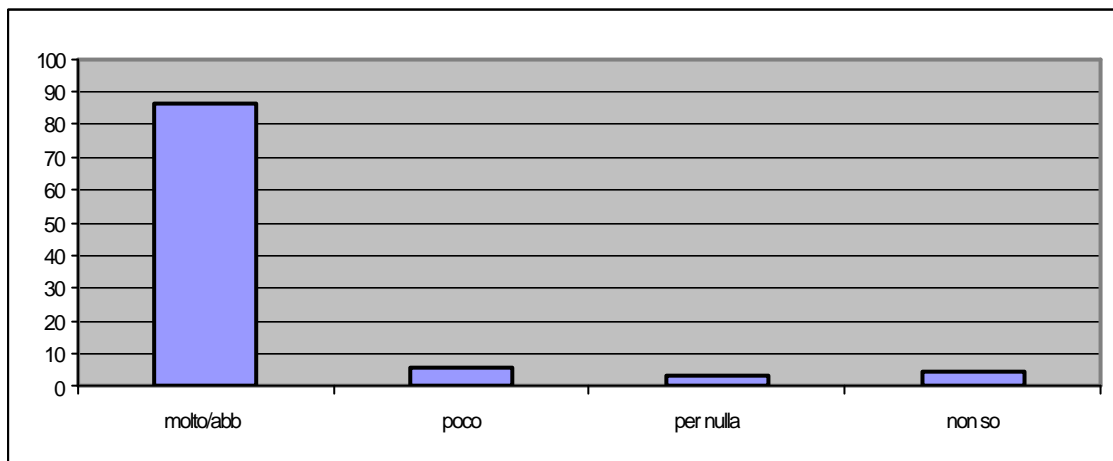


Questionario Immigrazione
R.S 16
Per fondazione De Benedetti
Campione: popolazione

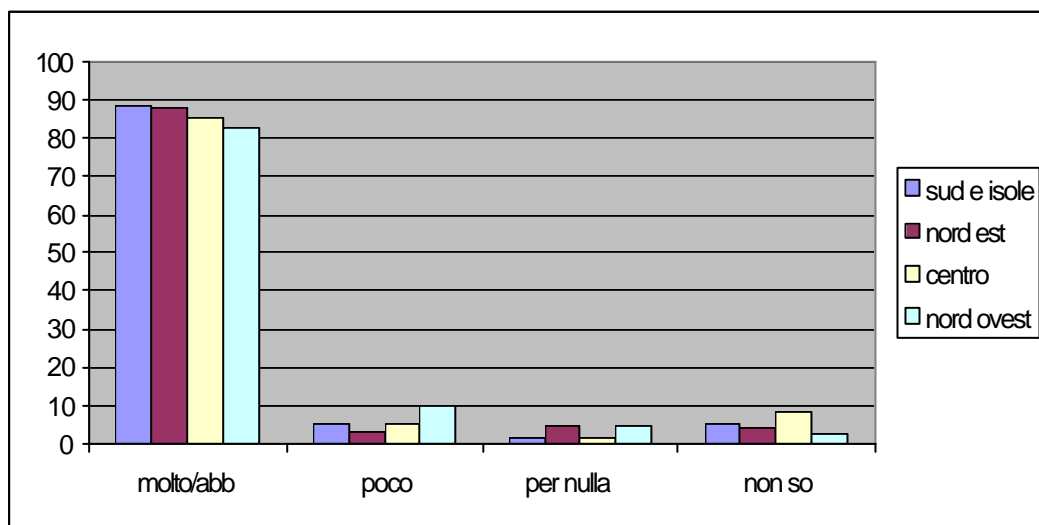
Domanda 1

Negli ultimi mesi, sono aumentati gli sbarchi in Italia di immigrati clandestini. Lei come valuta il fenomeno dell'immigrazione clandestina? Lo ritiene un fenomeno preoccupante?

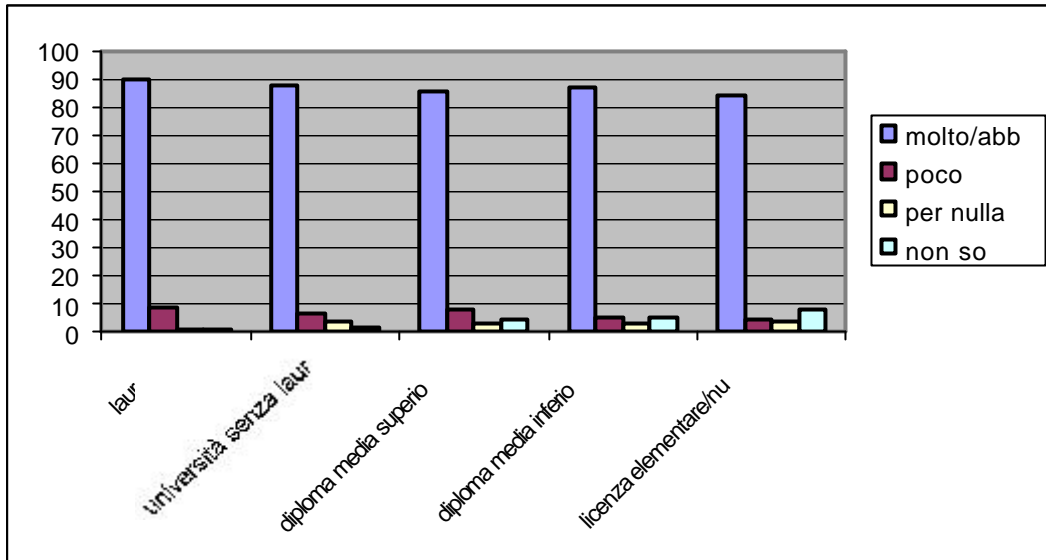
- Lo ritengo un fenomeno molto preoccupante
- Lo ritengo un fenomeno abbastanza preoccupante
- Lo ritengo un fenomeno poco preoccupante
- Lo ritengo un fenomeno per nulla preoccupante
- <non so>



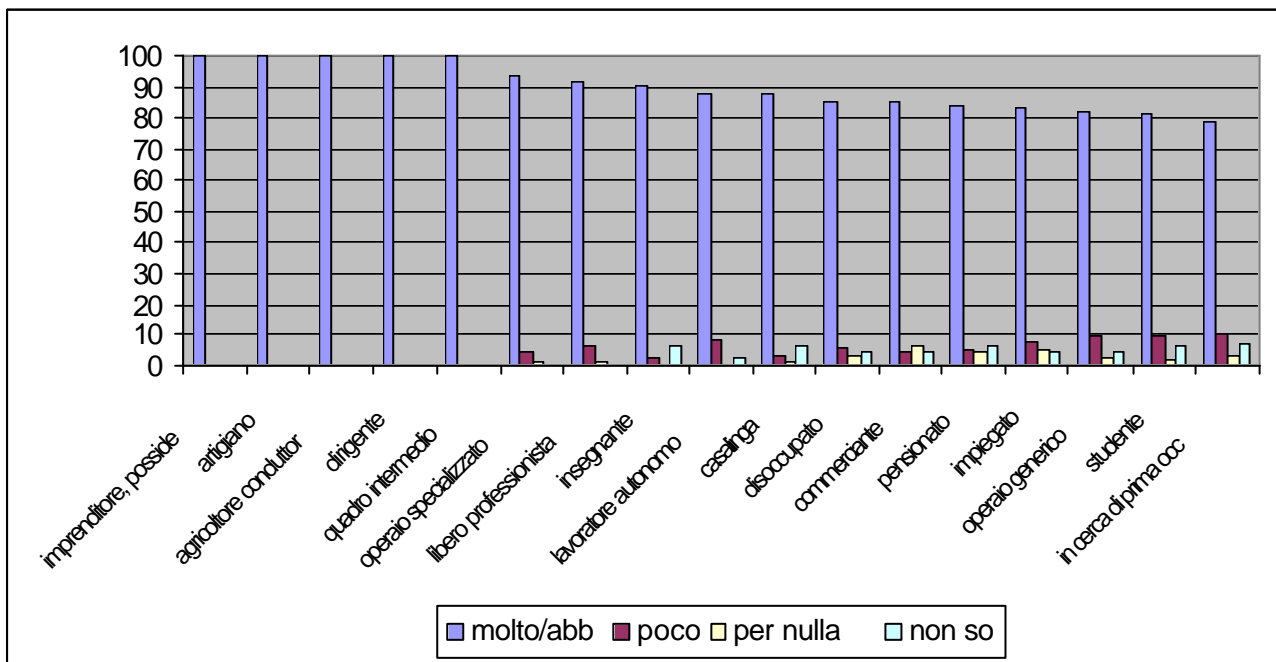
a) AREA GEOGRAFICA



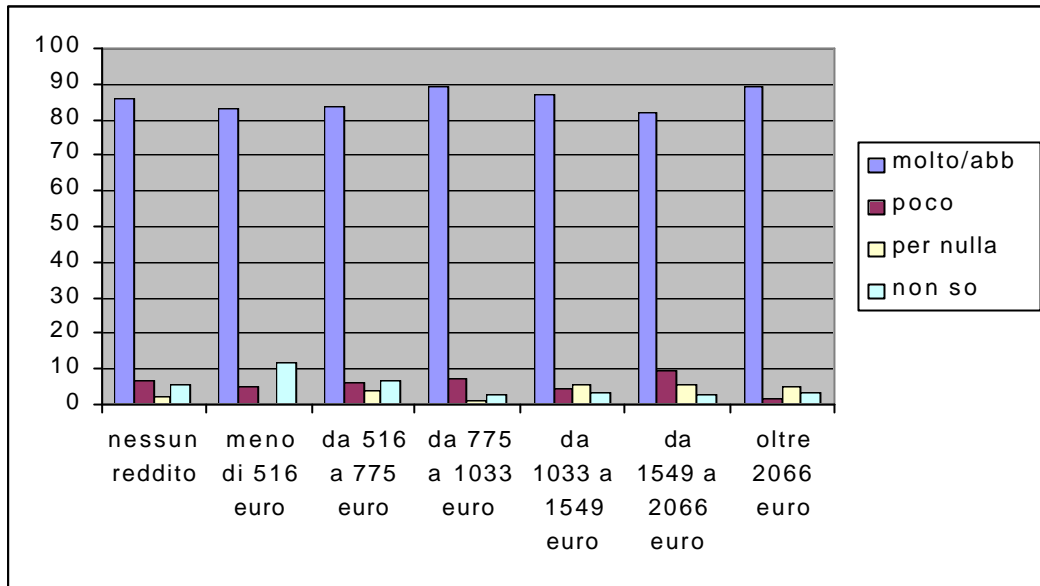
b) TITOLO DI STUDIO



c) PROFESSIONE



d) REDDITO

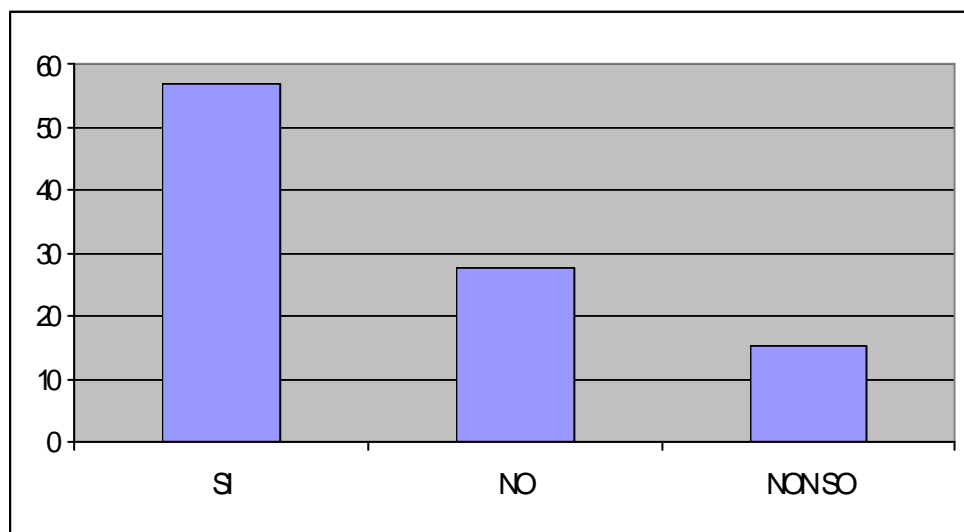


Domanda 2

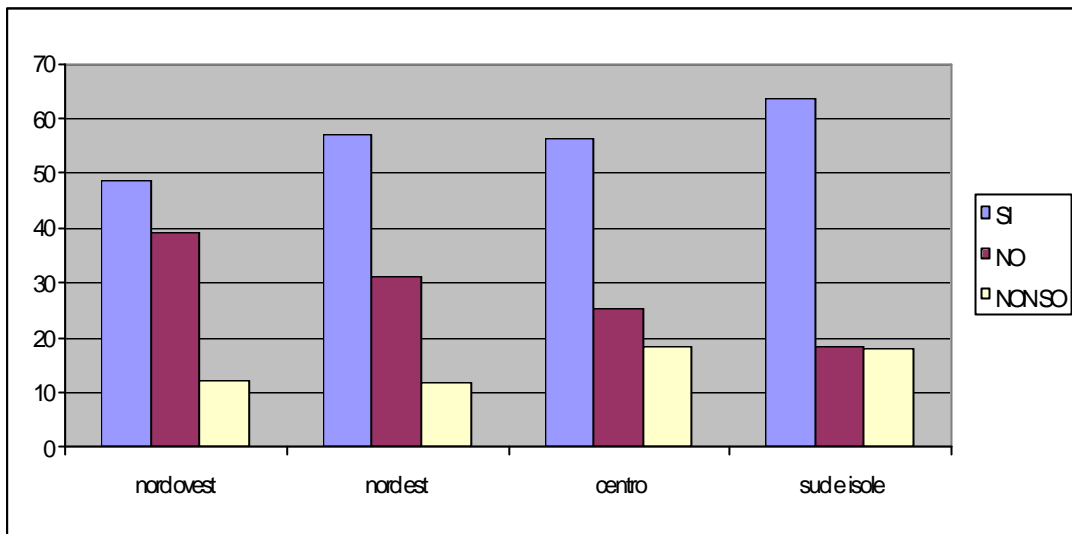
Per contrastare questo fenomeno si possono mettere in atto diverse soluzioni. Una soluzione possibile è aumentare i controlli alle frontiere e lungo i litorali mettendo in atto efficaci sistemi di controllo.

Secondo lei, i controlli alle frontiere e lungo i litorali possono riuscire a contrastare efficacemente questo fenomeno?

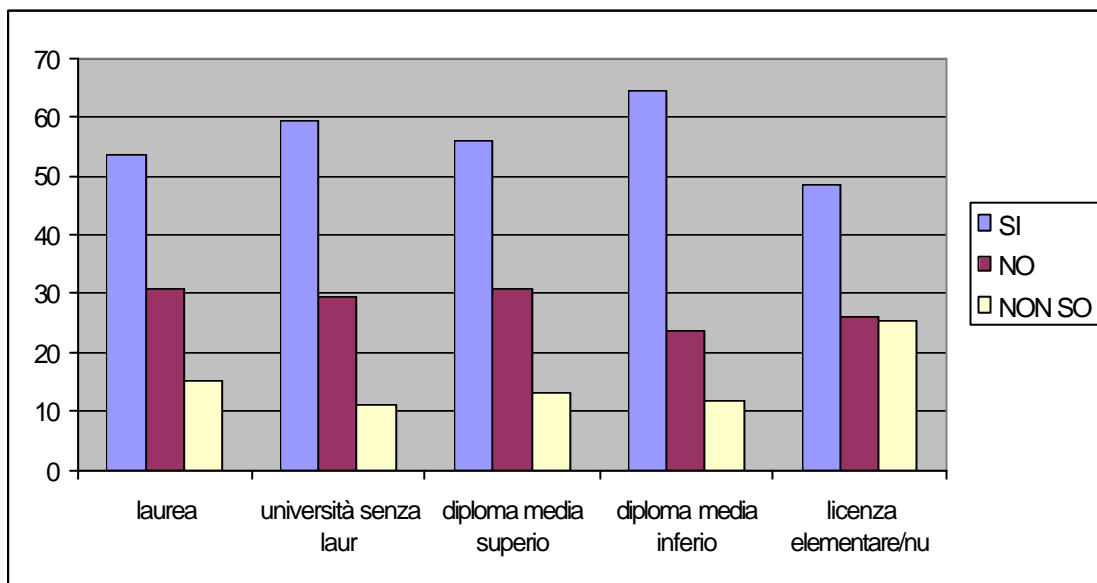
- Si
- No → dom 3
- <non so>



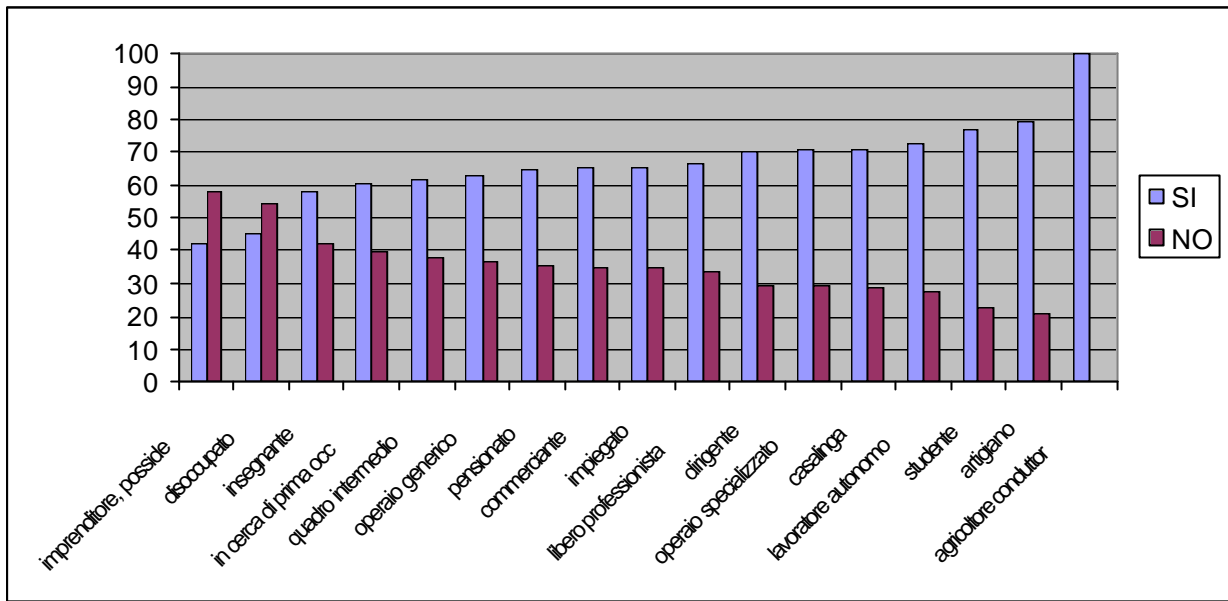
a) AREA GEOGRAFICA



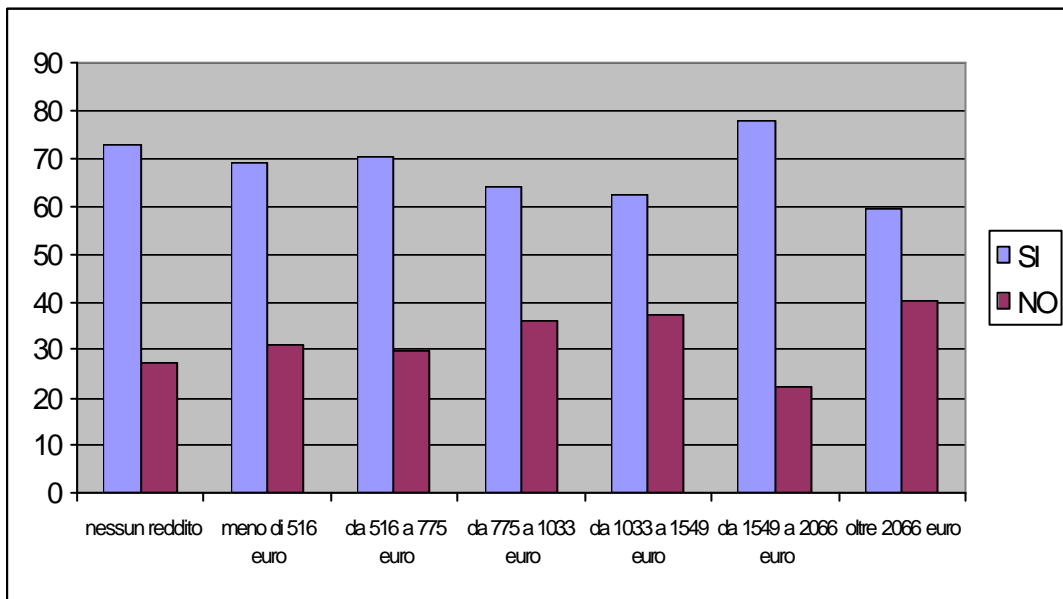
b) TITOLO DI STUDIO



c) PROFESSIONE



d) REDDITO

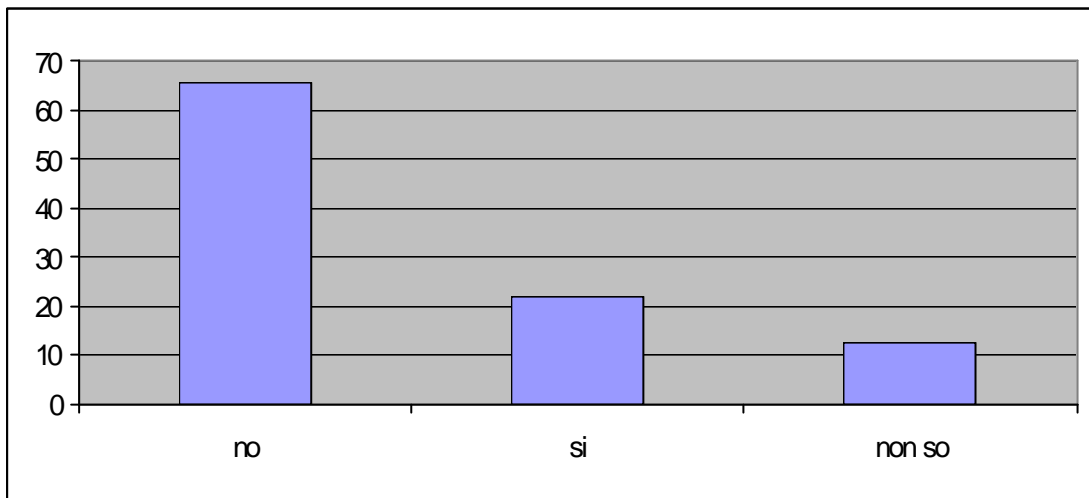


Domanda 2 (Se si,)

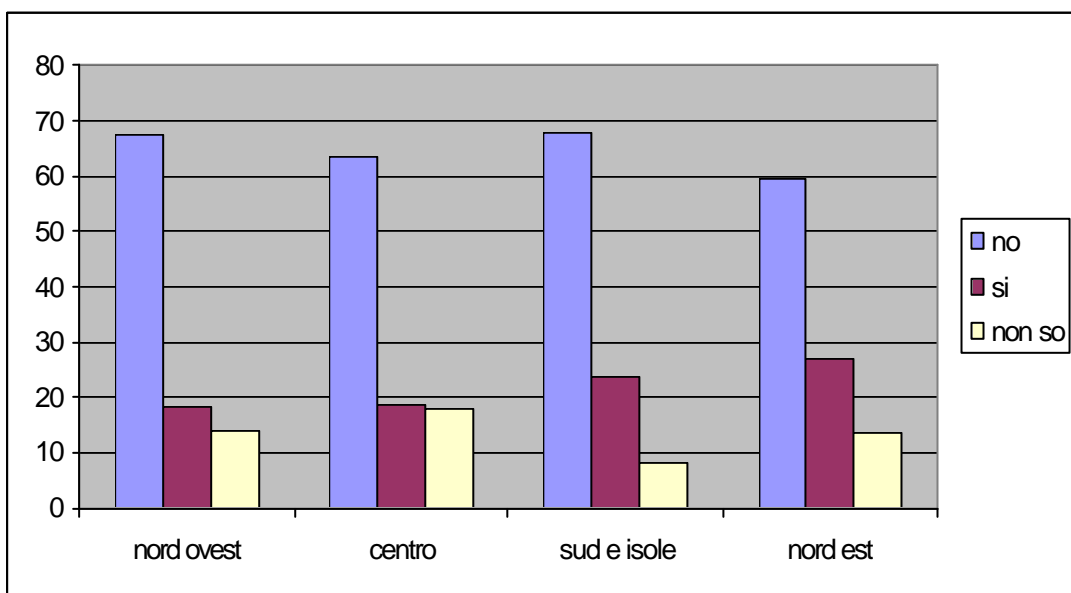
Un capillare sistema di controlli alle frontiere e lungo i litorali è molto costoso. Per finanziarlo lo Stato potrebbe essere costretto ad aumentare le tasse o chiedere comunque un contributo straordinario ai cittadini.

Lei personalmente sarebbe disposto a contribuire direttamente per sostenere i maggiori costi se le venisse garantito che il suo contributo andrebbe **sostenere le attività di controllo e di pattugliamento alle frontiere** ? direttamente a

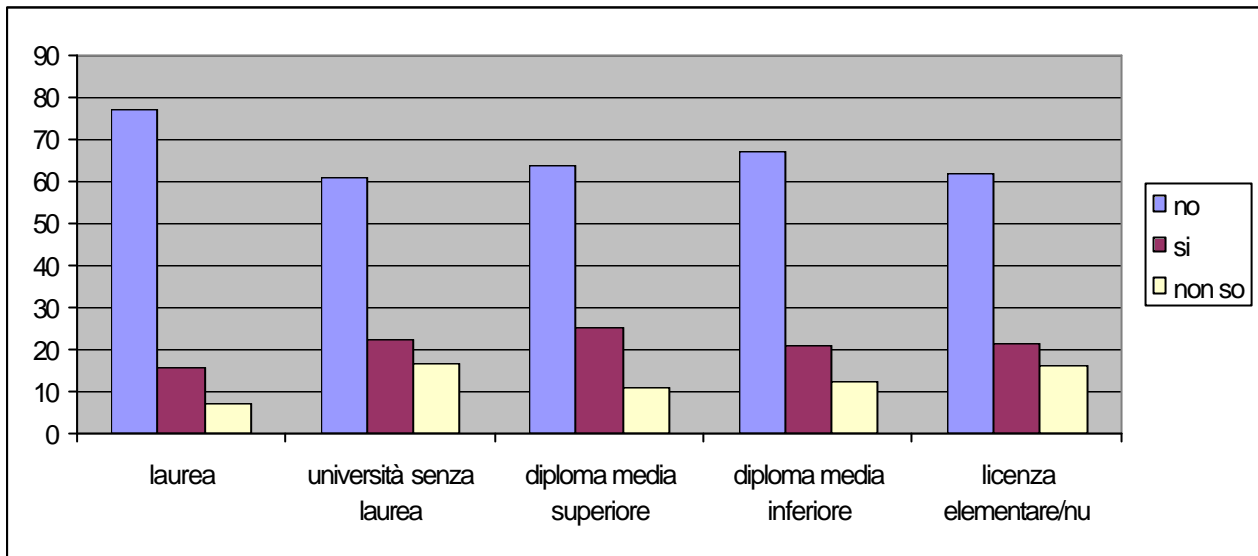
- No → domanda 3
- Si
- <non so >



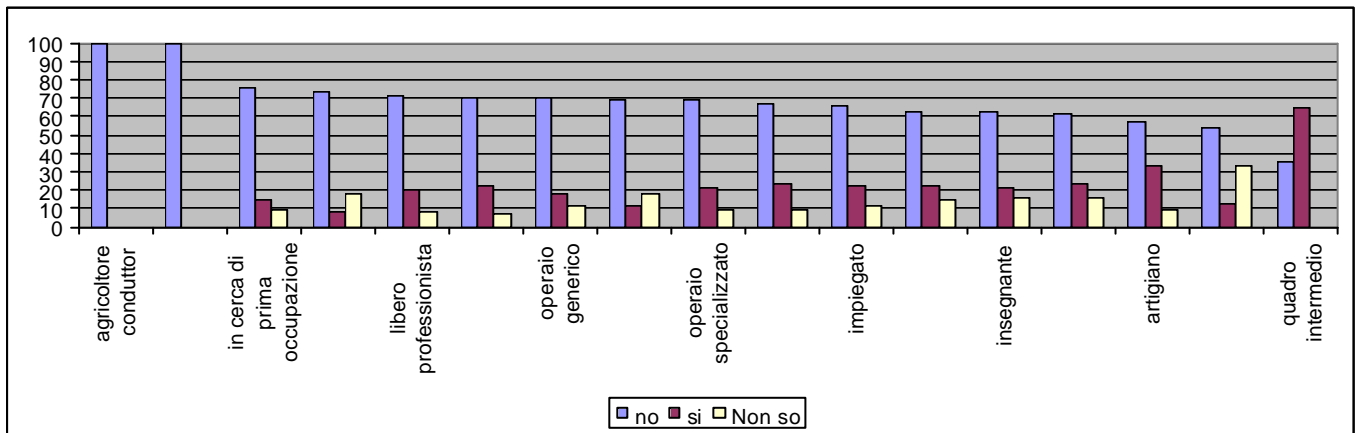
a) AREA GEOGRAFICA



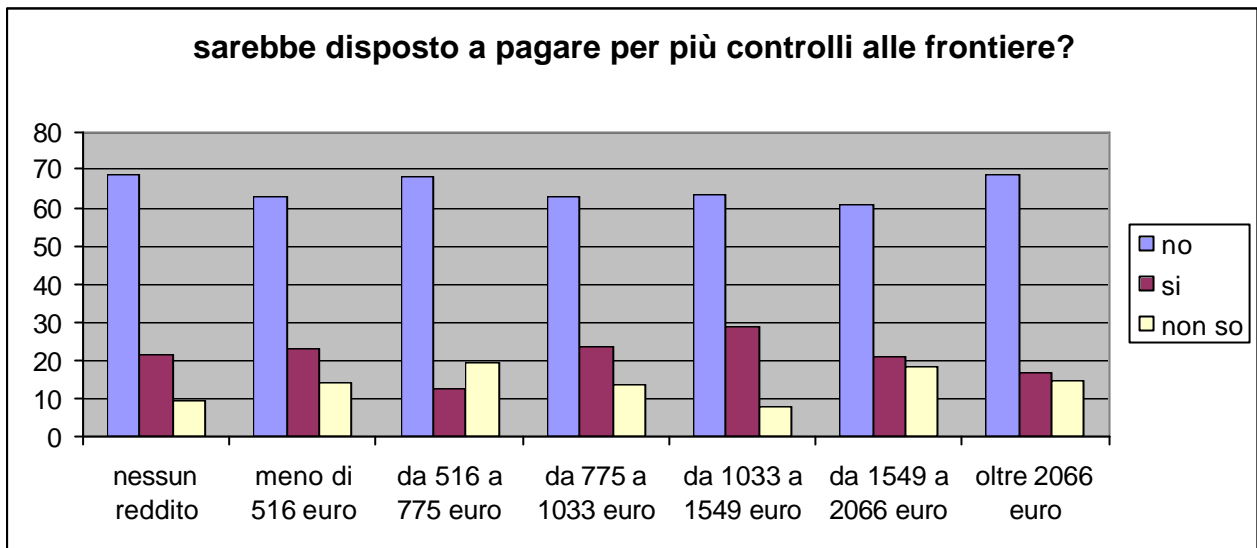
b) TITOLO DI STUDIO



c) PROFESSIONE



d) reddito



Domanda 2 A

Lei, quanto sarebbe disposto a contribuire direttamente per sostenere i maggiori costi dei controlli

oltre 500 euro (oltre 1 milione di vecchie Lire)?

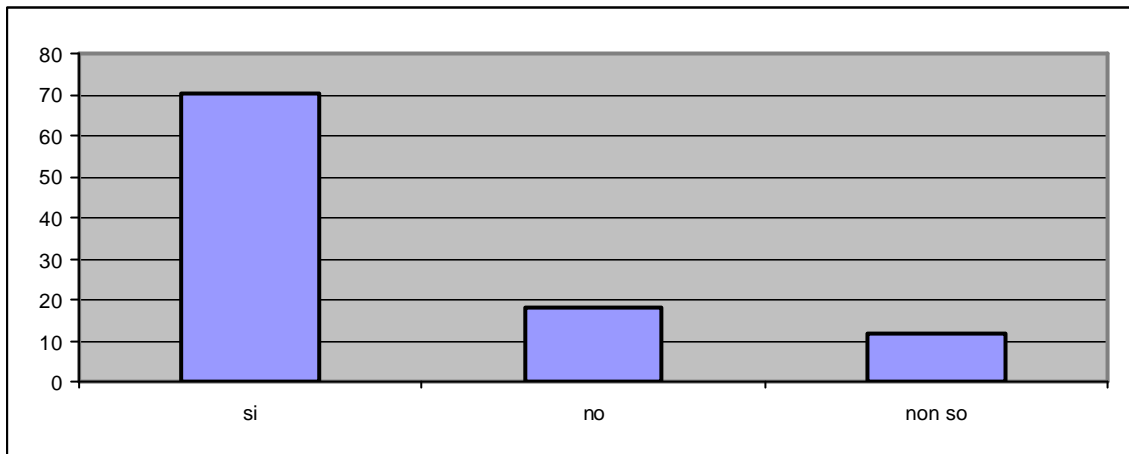
- No
- Si → domanda 3
- <non so>

- Circa 200 Euro (circa 400.000 Lire)?
- Circa 80 (circa 160.000 Lire)
- Circa 50 euro? (cioè circa 100.000 Lire
- Circa 30 euro (cioè circa 60.000 Lire)
- Circa 40 Euro (cioè circa 80.000 Lire)
- Circa 20 euro (cioè circa 40.000 Lire)
- fino a 10 euro (cioè circa 20.000 Lire)?

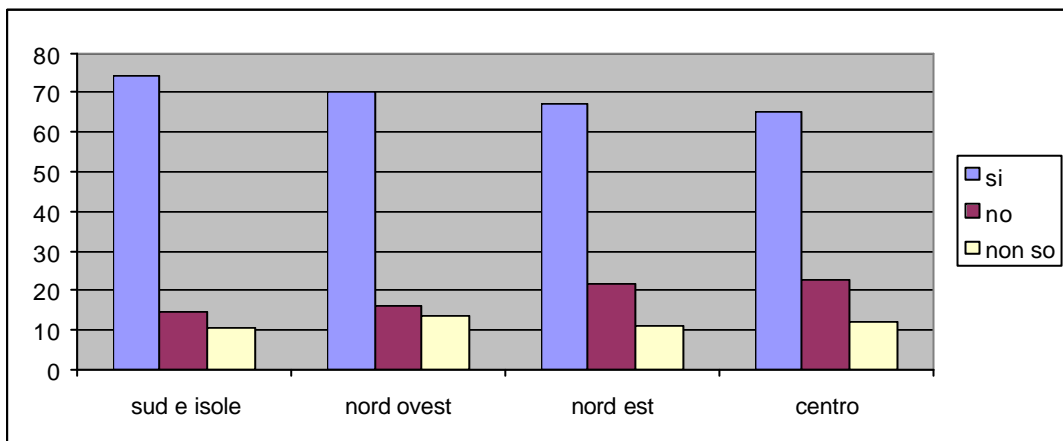
Domanda 3

Per contrastare efficacemente l'immigrazione clandestina si potrebbero anche fare più **controlli sui luoghi di lavoro** per evitare che le imprese diano lavoro agli immigrati clandestini. Lei ritiene che sia giusto aumentare questi controlli e punire le imprese che danno lavoro ad immigrati clandestini?

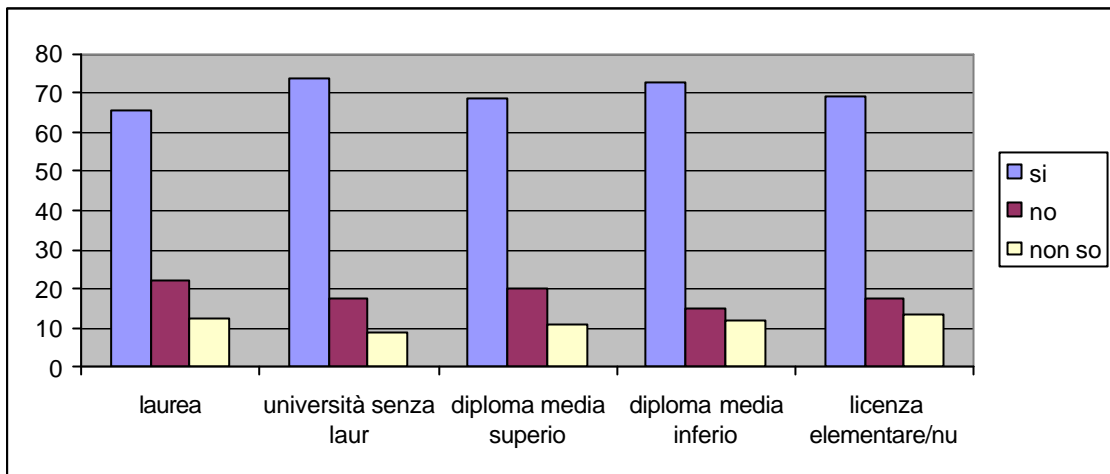
- si
- no -> chiudere o passare a sezione successiva
- <non so>



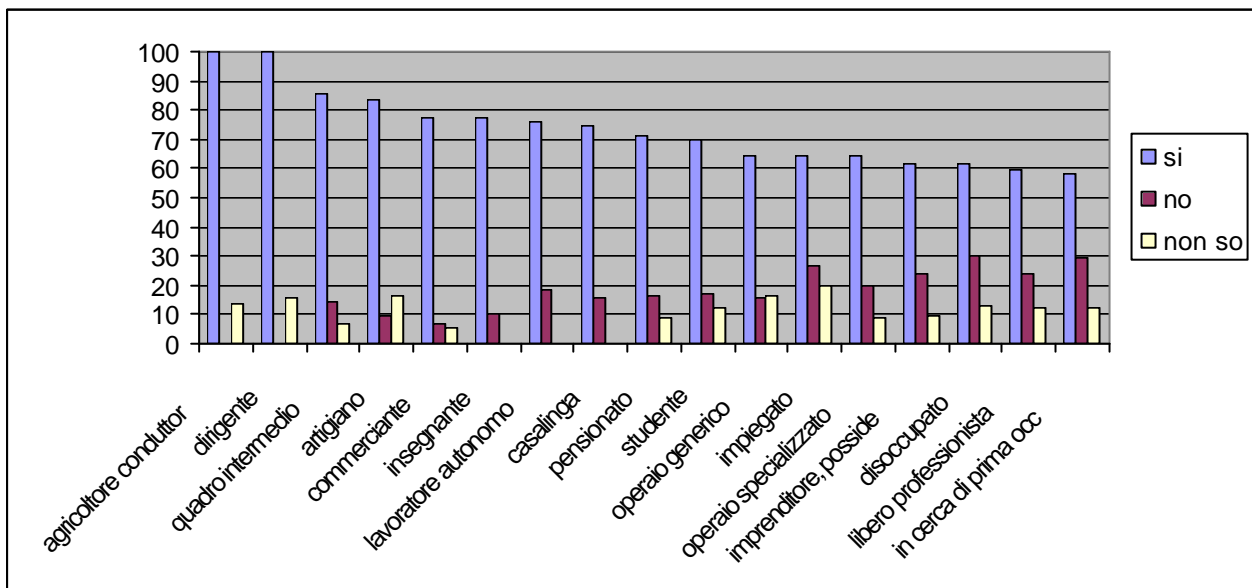
a) AREA GEOGRAFICA



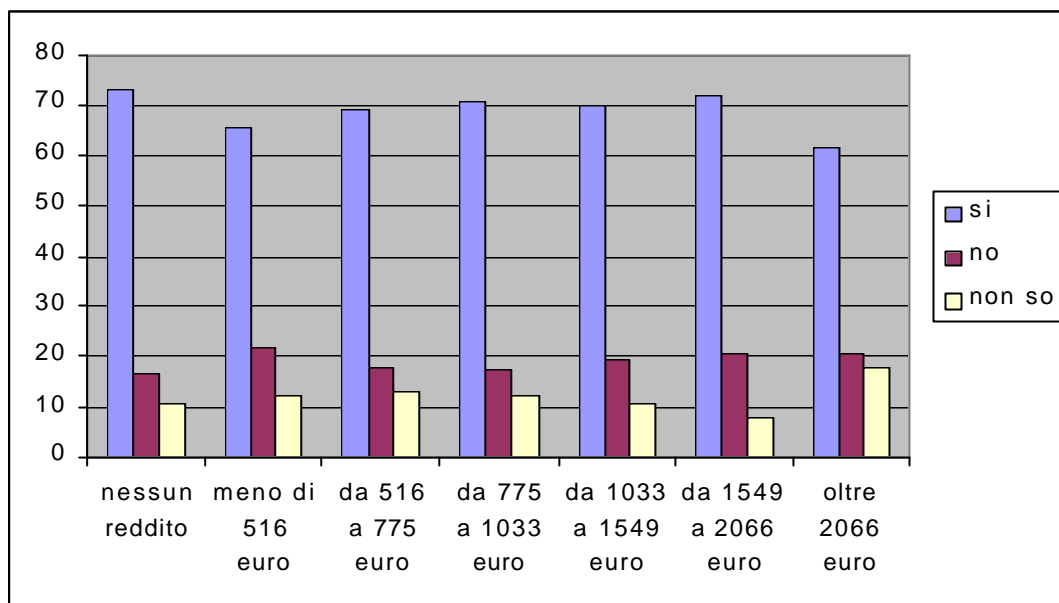
b) TITOLO DI STUDIO



c) PROFESSIONE



d) REDDITO

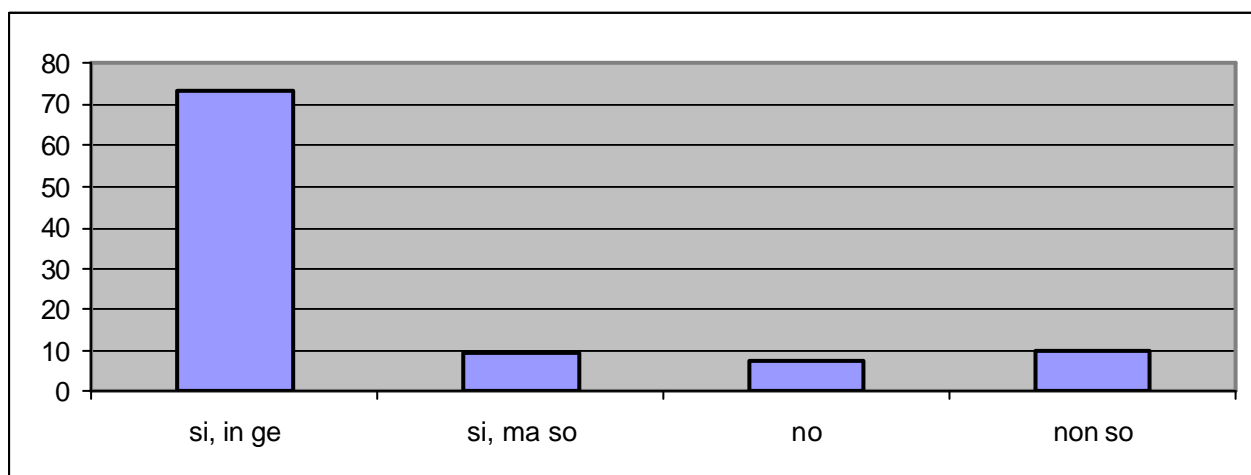


Domanda 3 A (se si)

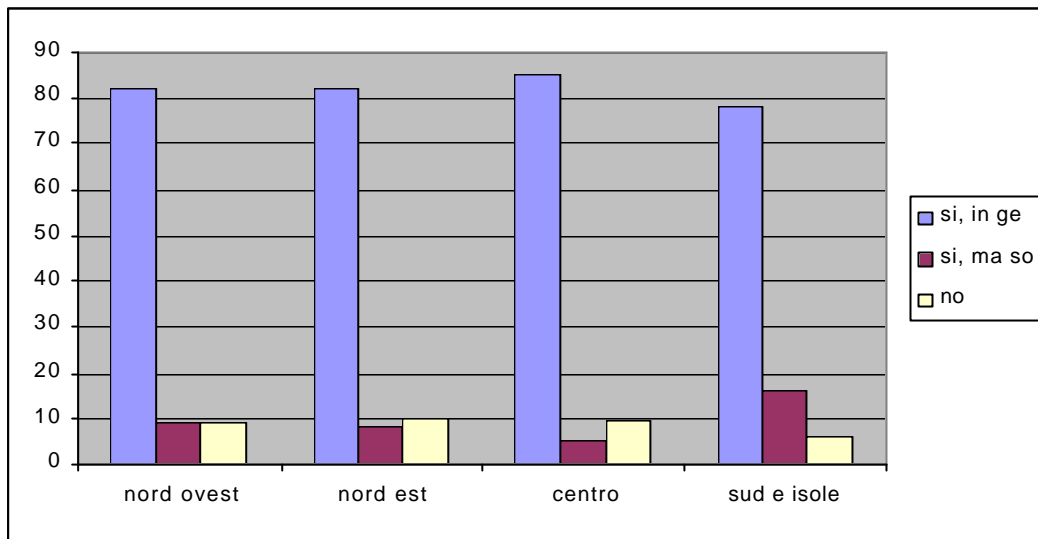
Alcune piccole imprese italiane vivono attualmente sul lavoro degli immigrati clandestini: questi maggiori controlli potrebbero mettere in difficoltà e portare anche alla chiusura di alcune di queste piccole imprese italiane.

Lei ritiene comunque giusto **umentare questi controlli** e punire adeguatamente quelle imprese che danno lavoro ad immigrati clandestini **anche se ciò portasse alla chiusura di alcune piccole imprese?**

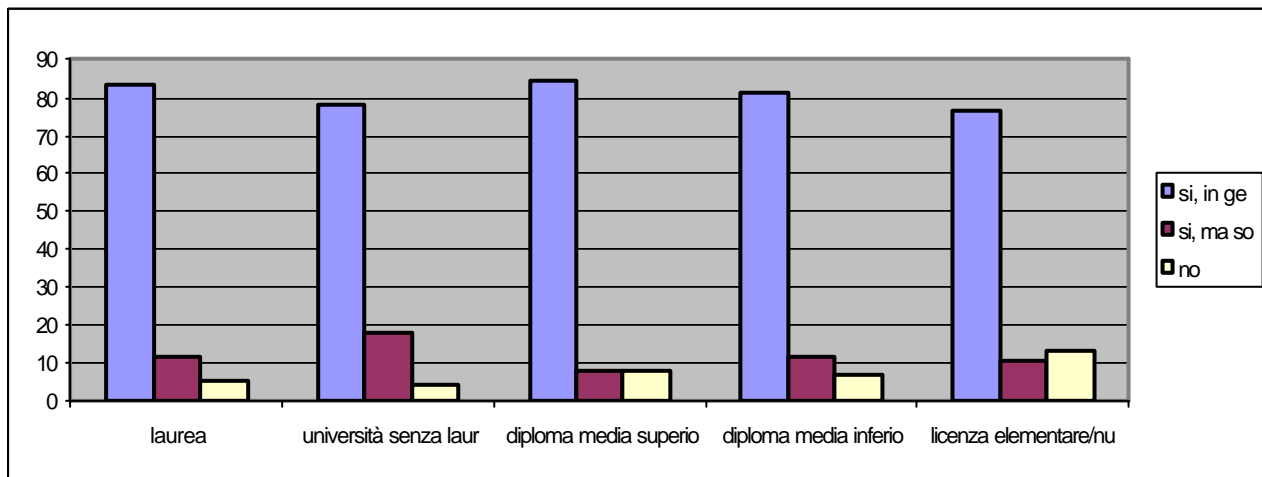
- Si
- Si, ma solo nelle zone in cui c'è poca disoccupazione
- No
- <non so>



a) AREA GEOGRAFICA

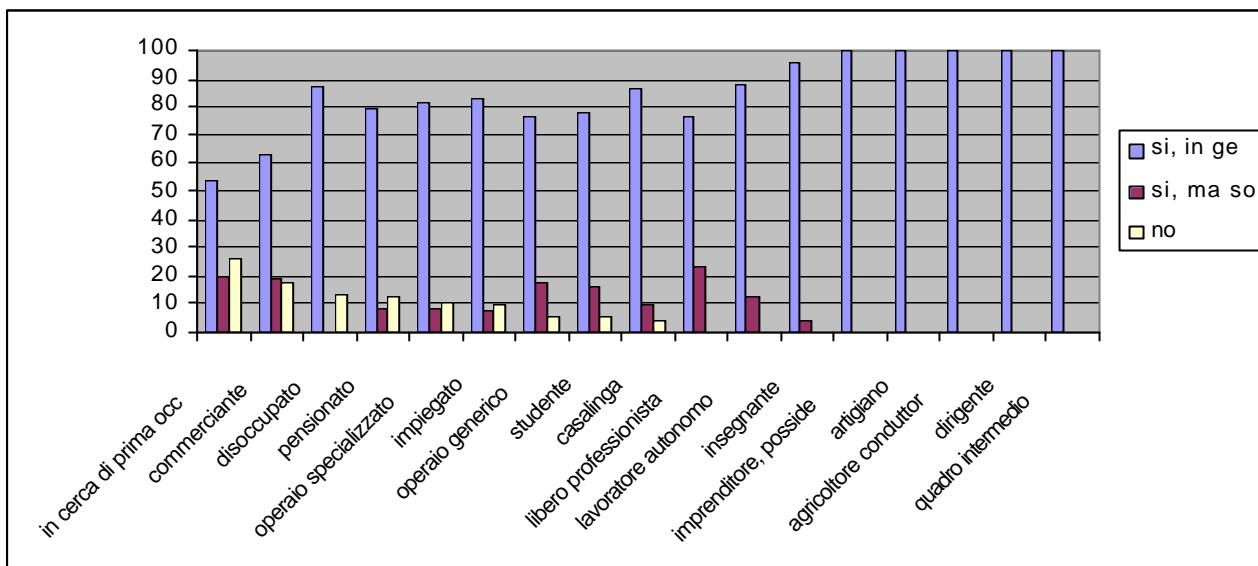


b) TITOLO DI STUDIO

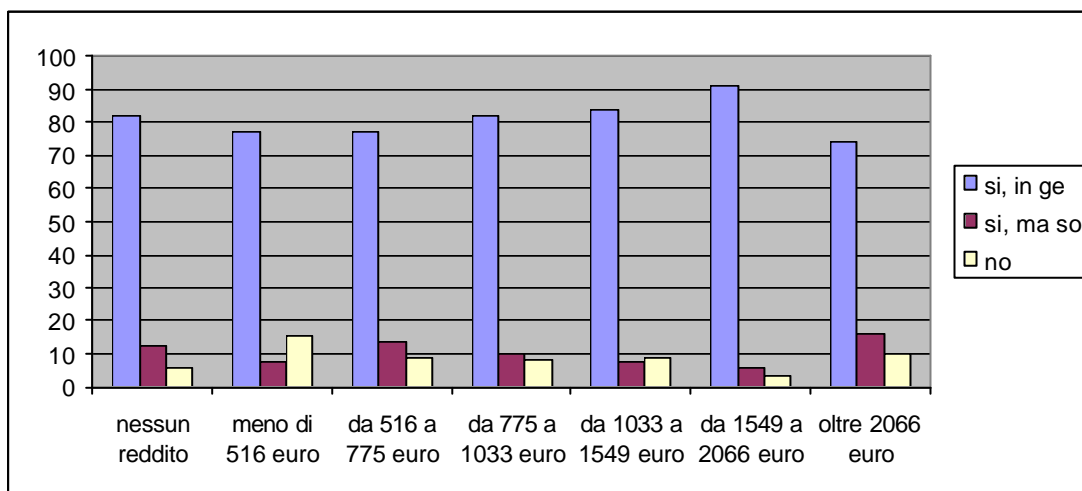


c) PROFESSIONE

Le categorie con più alta percentuale di NO sono i disoccupati, in cerca di prima occupaz., operai, impiegati, e pensionati.



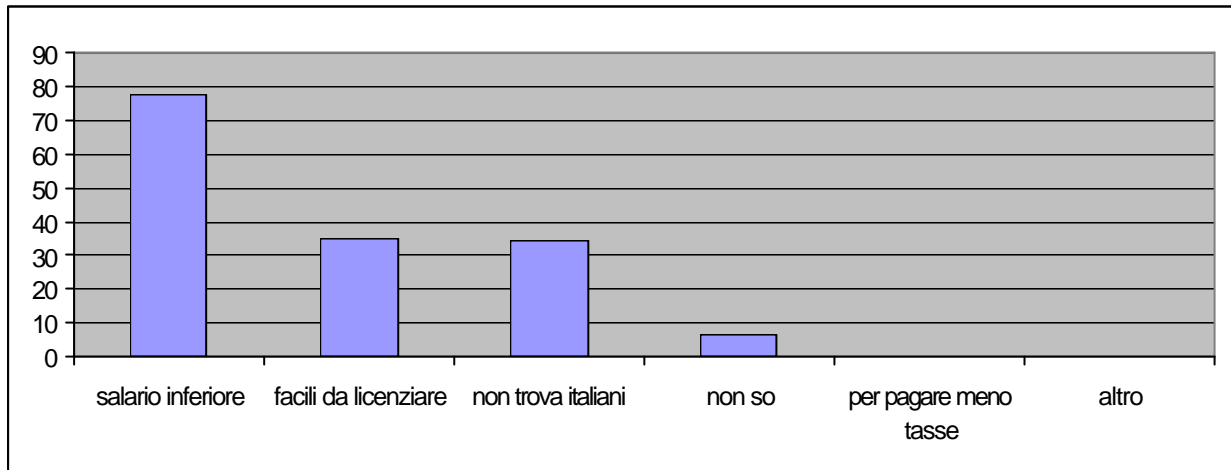
d) REDDITO



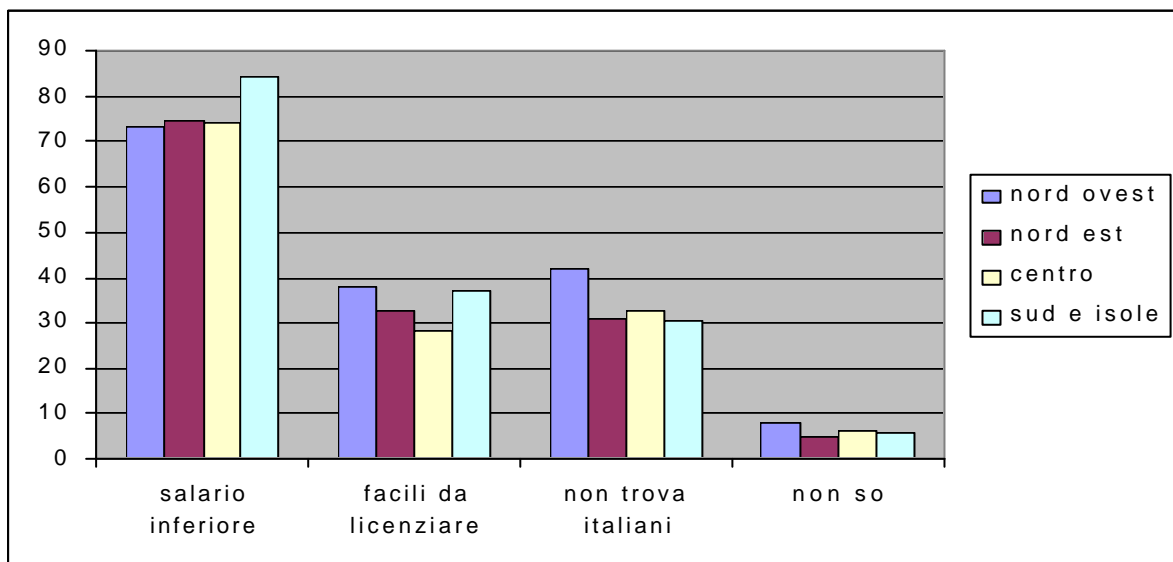
Domanda 3 B

Secondo Lei, quali sono le motivazioni che spingono un imprenditore italiano ad impiegare un immigrato clandestino?

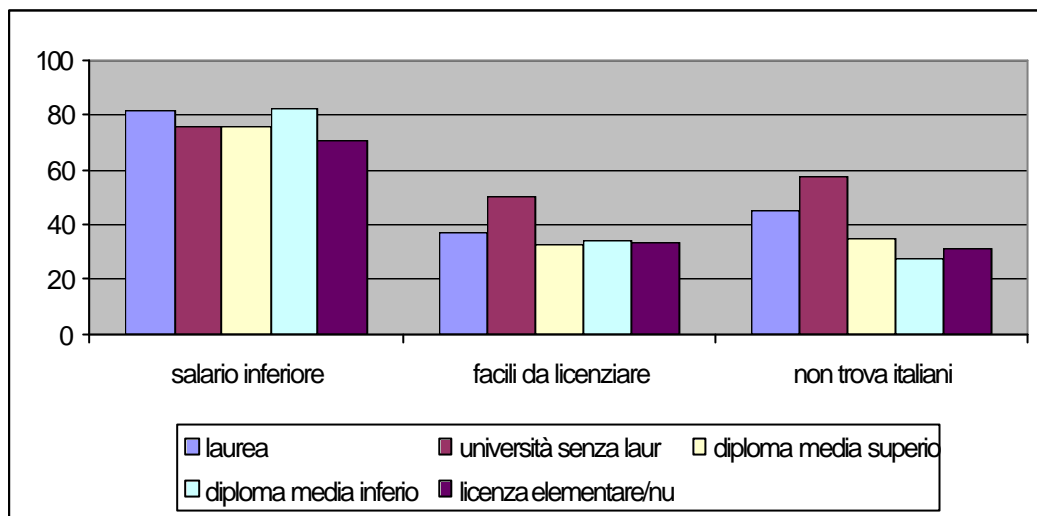
- per pagare un salario inferiore a quello che pagherebbe ad un italiano, anche in nero
- perché sono più facili da licenziare
- perché non trova italiani che siano disponibili a fare quel lavoro
- altro



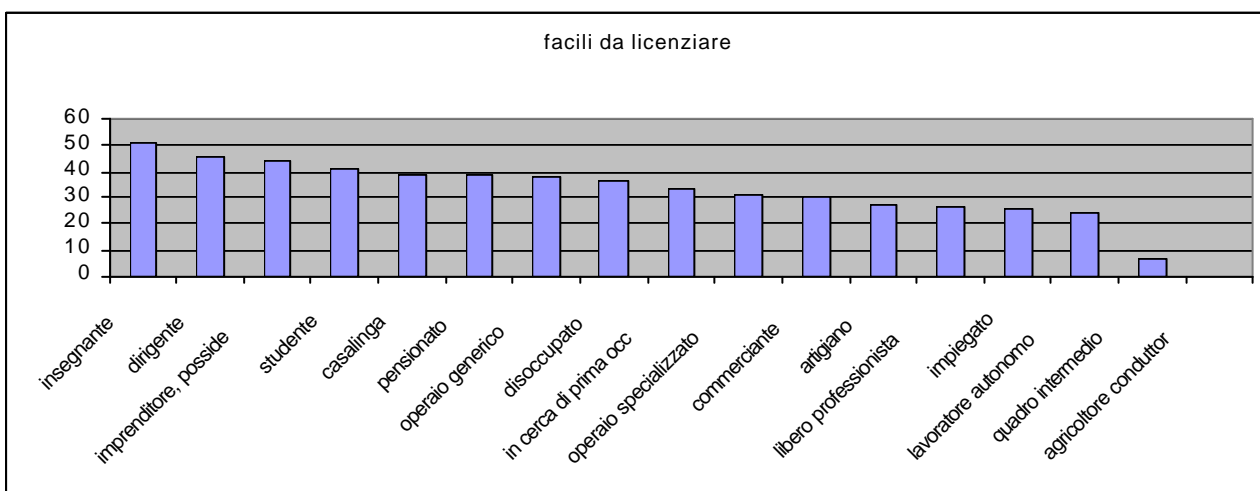
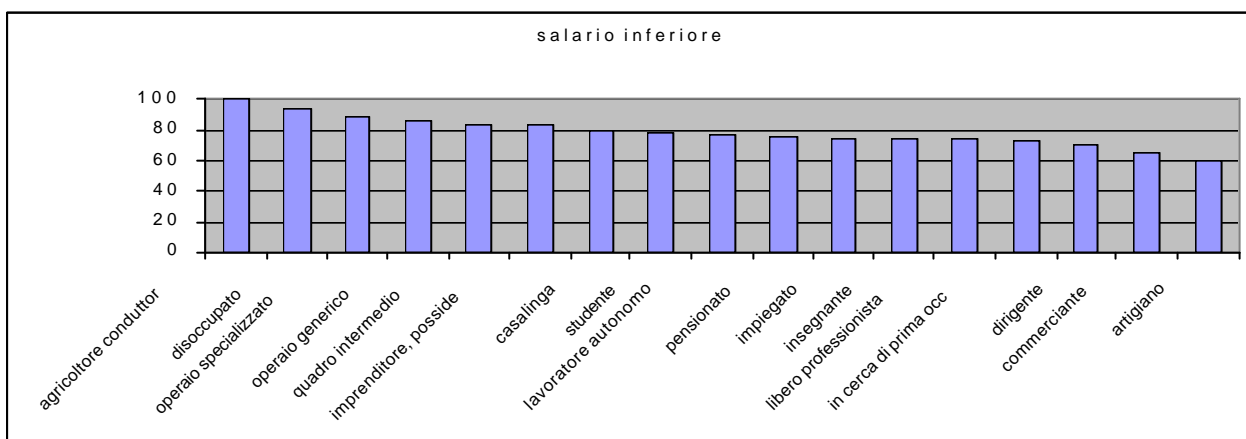
a) AREA GEOGRAFICA

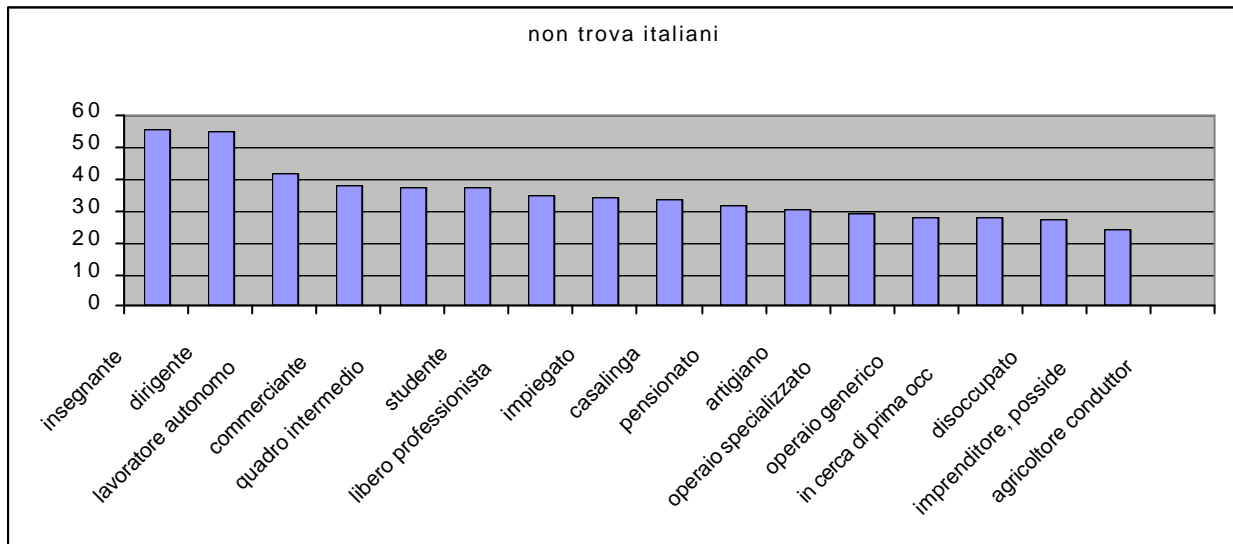


b) TITOLO DI STUDIO

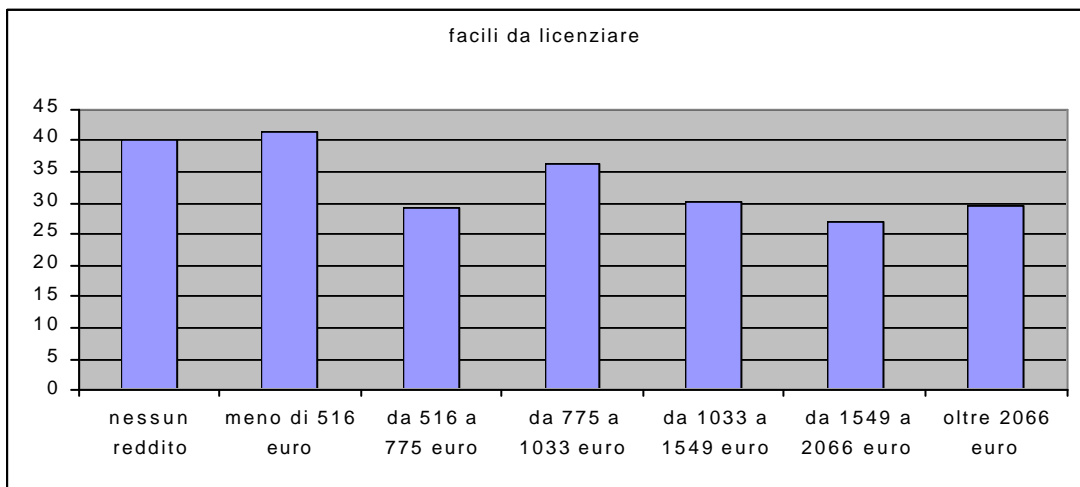
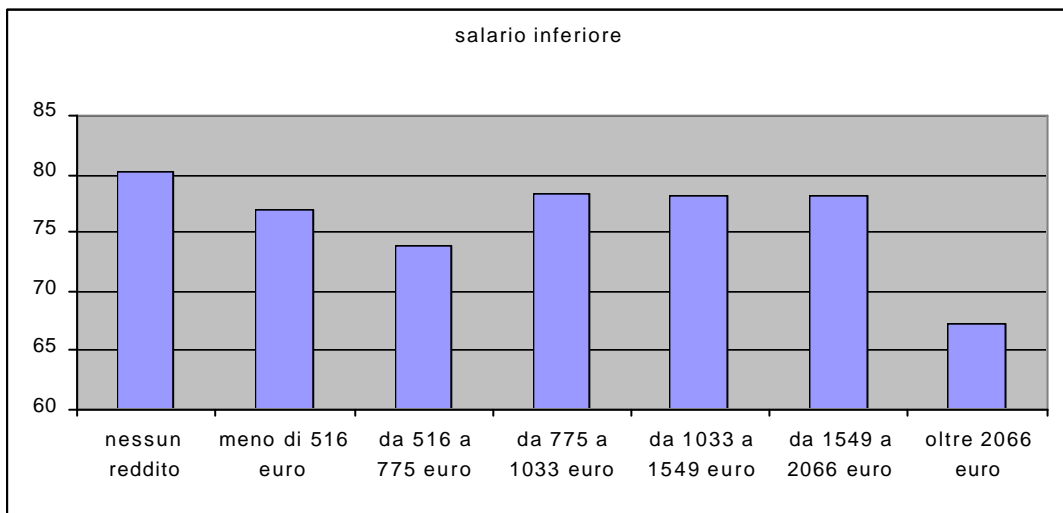


c) PROFESSIONE





d) REDDITO



non trova italiani

